





**จีน**

## ดิสนีย์แลนด์ เชียงไฮ้

สนุกใจที่สวนสนุกดิสนีย์แลนด์ ตื่นตากับโซนใหม่ **ซูโทเปีย**  
ไหว้พระขอพรวัดพระใหญ่หลิงชาน องค์ใหญ่ที่สุดในจีน

**ปีใหม่**

**CFMPVG1**

**บินเข้า  
กลับดิค**

**5วัน 3คืน**



ตลาดเดินหัวงเมี้ยว



STARBUCKS



หาดว้ายทาน

**POP MART**

ราคาเพียง

# 35,899

กำหนดการเดินทาง

**29-02 มกราคม 2568**  
**31-03 มกราคม 2568**



โรงแรม  
5 ดาว



อาหาร  
9 มือ



ฟรี!  
กระเป๋าผ้า



ไม่ลง  
ร้านช้อปปิ้ง

**เมนูพิเศษ**

เสี่ยวหลงเปา

เมืองโบราณพานหลงกุ้จีน-ศาลาฟ่านกวง-จัตุรัสหวนทงยง-ลอตตุโมงค์เลเซอร์-ถนนนันทกิง-ช้อปปิ้ง POP MART

- ✓ เซ็คอินที่สวนสนุกดิสนีย์แลนด์ ตื่นตากับโซนใหม่ "ซูโทเปีย"
- ✓ ไหว้พระขอพรวัดพระใหญ่หลิงชาน ประติมากรรมพระพุทธรูปสูงที่สุดของจีน
- ✓ ถ่ายรูปคู่หอไข่มุก (ด้านนอก) สัญลักษณ์แห่งมหานครเซี่ยงไฮ้

- ✓ กินลมชมวิวทิวทัศน์ทางเดินเรียบแม่น้ำหวงผู่ สมญานามปารีสแห่งตะวันออก
- ✓ ข้อบังคับตลาดเงินหวังเหมียว พร้อมขึ้นชมสถาปัตยกรรมอาคารโบราณ
- ✓ สตาร์บัคส์ รีเซิร์ฟ โรสเทอรี่ สวยงามและใหญ่ที่สุดในโลก
- ✓ แอ็มพีริ่งผ้าทำนละ 1 ใบ



| วันที่ | รายการท่องเที่ยว  | รายละเอียดอาหาร (9 มื้อ) |        |                        | โรงแรมที่พัก<br>หรือเทียบเท่า                                   |
|--------|---|--------------------------|--------|------------------------|---|
|        |   | เช้า                     | เที่ยง | เย็น                   |   |
| 1      | สุวรรณภูมิ-เชียงใหม่-ซูโจว-เมืองโบราณผานหลงกู่เจิ้น (เจียงหนานน้อย)-จัตุรัสหยวนหยง-เข้าพัก<br>(FM848 / 05.05-10.35) | →                        | ☉      | ☉                      | Hilton Garden Suzhou Hotel<br>ระดับ 5 ดาว (หรือเทียบเท่า)       |
| 2      | ซูโจว-เมืองอู่ซี-วัดพระใหญ่หลงซาน(นั่งรถราง)-ศาลาผานกง-เชียงใหม่-ตลาดเงินหวังเหมียว                                 | ☉                        | ☉      | ☉<br>เสี้ยว<br>หลงเป่า | Harbour Plaza Metropolitan Hotel<br>ระดับ 5 ดาว (หรือเทียบเท่า) |
| 3      | สวนสนุกดิสนีย์แลนด์เต็มวัน(รวมค่าเช้า)<br>อิสระอาหารเที่ยงและมื้อค่ำ  | ☉                        | x      | x                      | Harbour Plaza Metropolitan Hotel<br>ระดับ 5 ดาว (หรือเทียบเท่า) |
| 4      | ผ่านชมหอไข่มุก-ลอดอุโมงค์เลเซอร์-ทาดไว่ทาน-ถนนนานจิง-POPMART-ตึก STARBUCKS-สนามบินนานาชาติเชียงใหม่                 | ☉                        | ☉      | ☉                      | -   |
| 5      | เชียงใหม่-กรุงเทพฯ (FM847 / 00.15-04.05)  | →                        | -      | -                      | -   |

**วันแรก** สุวรรณภูมิ-เชียงใหม่-ซูโจว-เมืองโบราณผานหลงกู่เจิ้น (เจียงหนานน้อย)-จัตุรัสหยวนหยง-เข้าพัก

02.00 น. พร้อมกันที่ ท่าอากาศยานสุวรรณภูมิ ณ อาคารผู้โดยสารขาออก (ระหว่างประเทศ) ชั้น 4 เคาน์เตอร์ u **สายการบิน Shanghai Airlines (FM)** โดยมีเจ้าหน้าที่จากทางบริษัทฯ คอยต้อนรับ และอำนวยความสะดวกแก่ท่าน



05.05 น. → เห็นฟ้าสู่เชียงใหม่ ประเทศจีน โดยสายการบิน Shanghai Airlines เที่ยวบินที่ FM848 (ไม่บริการอาหารและเครื่องดื่มบนเครื่อง)

10.35 น. เดินทางถึง ท่าอากาศยานผู้ตง มหานครเชียงใหม่ “ นครปารีสแห่งตะวันออก ” ปัจจุบันเชียงใหม่เป็นศูนย์กลางอุตสาหกรรมที่ใหญ่ที่สุดของจีนแบ่งออกเป็น 2 เขต คือ เขตผู้ตงใหม่ และเขตผู้ซีเสื่องเก่ากันโดยแม่น้ำหวงผู่ หลังผ่าน

พิธีการตรวจคนเข้าเมืองและรับสัมภาระเรียบร้อยแล้ว นำท่านออกเดินทางสู่ **เมืองซูโจว** ตั้งอยู่บริเวณทะเลสาบไท่ ทางทิศใต้ของแม่น้ำแยงซี หรือประมาณ 100 กิโลเมตร (62 ไมล์) ทางทิศตะวันตกของเมืองเซี่ยงไฮ้

เที่ยง

### 🕒 รับประทานอาหารกลางวันที่ภัตตาคาร (1)

นำท่านชม **เมืองโบราณผานหลงกุเจิน (เจียงหนานน้อย)** เมืองโบราณทางตอนใต้ของแม่น้ำแยงซี ตั้งอยู่ในพื้นที่ทางเฉียงตะวันตก ใช้เวลา ขั้บรถเพียง 5 นาทีจากศูนย์นิทรรศการและการประชุมแห่งชาติ (เซี่ยงไฮ้) เมืองผานหลงตั้งอยู่ทางฝั่งตะวันตกของท่าเรือผานหลง และปัจจุบันเป็นที่ตั้งของคณะกรรมการย่านผานหลงของเมืองซูโจว เขตชิงฝู ผานหลงกิงเป็น 1 ใน 5 สระน้ำหลักบนแม่น้ำอู๋ซ่งในสมัยโบราณ คดเคี้ยวไปมา มีคำกล่าวที่ว่า “ผานหลงมี 18 โค้ง มองเห็นโค้งได้ทุกโค้ง” ตลาดที่เจริญรุ่งเรือง เมืองค่อยๆ ก่อตัวขึ้นตามสายน้ำที่ไหลยาว ภายในเมืองโบราณมีสะพานและวัด



โบราณหลายแห่ง

จากนั้นพาท่านเยือน **จัตุรัสหยวนหยง (Square Yong Yuan)** จัตุรัสหยวนหยง เป็นจัตุรัสแห่งใหม่ที่ชาวต่างชาติมาลงทุนในเมืองซูโจว สร้างได้อย่างสวยงาม เป็นสถาปัตยกรรมแบบใหม่พร้อมชมจอยักษ์ลอยฟ้า ตั้งอยู่ทางตะวันออกของทะเลสาบ จินจิน ภายในจัตุรัสแห่งนี้ประกอบไปด้วยสิ่งอำนวยความสะดวก และความบันเทิงที่หลากหลาย ทั้งห้างสรรพสินค้า ร้านอาหาร บริษัทชั้นนำต่างๆ และไฮไลท์ที่สำคัญที่สุดถือว่าเป็นสัญลักษณ์ของที่นี่ คือ จอแอลซีดีขนาดยักษ์ที่มีความยาวถึง 500 เมตร ซึ่งเป็นจอยักษ์บนเพดานแบบขึ้นเดียวที่ใหญ่ที่สุดในเมืองจีนที่ช่วยสร้างความตื่นตาตื่นใจให้กับนักท่องเที่ยว รวมทั้งชาวจีนเองเป็นอย่างมากกับความตระการตาของจัตุรัสแห่งนี้

ค่ำ

### 🕒 รับประทานอาหารค่ำ ณ ภัตตาคาร (2)

☞ **พักที่ (เมืองซูโจว) Hilton Garden Suzhou Hotel หรือเทียบเท่า ระดับ 5 ดาว**

วันที่สอง

ซูโจว-เมืองอู๋ซี-วัดพระใหญ่หลิงชาน(นั่งรถราง)-ศาลาผานกง-เซี่ยงไฮ้-ตลาดเจิงหวังเมี่ยว

เช้า

### 🕒 รับประทานอาหารเช้า ณ ห้องอาหารโรงแรม (3)

นำท่านเดินทางสู่ **เมืองอู๋ซี** เป็นเมืองอุตสาหกรรมเก่าในมณฑลเจียงซู สาธารณรัฐประชาชนจีน บริเวณที่ลุ่มปากแม่น้ำแยงซี มีทะเลสาบไท่หูพาดผ่านแบ่งเมืองออกเป็นสองส่วน ทางทิศตะวันตกมีอาณาเขตติดกับฉางโจว และทางทิศตะวันออกติดกับซูโจว เนื่องจากเป็นเมืองที่ได้รับการพัฒนาเมื่อไม่นานมานี้ จึงถูกขนานนามว่า “**เซี่ยงไฮ้ในวัยเยาว์**”

จากนั้นนำท่านชม **วัดพระใหญ่หลิงชาน (นั่งรถราง)** ตั้งอยู่ที่เมืองอู๋ซี มณฑลเจียงซู ประเทศจีน สิ่งให้เห็นแบบเด่นชัดเมื่อมาเที่ยวที่วัดนี้คือ “หลิงชานต้าฝอ” หรือ “พระใหญ่หลิงชาน” พระพุทธรูปองค์ใหญ่ที่ใหญ่ที่สุดองค์หนึ่งในประเทศ

จีนและไต้หวัน เป็นพระพุทธรูปปางยืนของพระอมิตาภพุทธะแบบสัมฤทธิ์กลางแจ้ง หนักกว่า 7,000 เมตริกตัน สร้างเสร็จเมื่อปลายปี ค.ศ. 1996 มีความสูงกว่า 88 เมตร (289 ฟุต) รวมฐานบัว 9 เมตร นักท่องเที่ยวทั้งชาวจีนและชาวต่างชาตินิยมมาขอพรเพื่อความสำเร็จในหน้าที่การงาน การเดินทางให้แคล้วคลาดปลอดภัย โดยการกราบและลูบที่เท้าทำน ซึ่งภายในพระพุทธรูปยังมีพิพิธภัณฑ์ชีวประวัติของท่านให้ได้เรียนรู้อีกด้วย ภายในประกอบไปด้วย **ตำหนักผานกง หรือ ศาลาผานกง** ตั้งอยู่ที่ริมทะเลสาบไท่หู ทางตะวันออกของพุทธอุทยาน ก่อสร้างราวปี 2006 บนเนื้อที่กว่า 7 หมื่นตารางเมตร เป็นที่รวมของศิลปวัฒนธรรมอันหลากหลายของพุทธศาสนาในแต่ละนิกายและแต่ละประเทศได้อย่างงดงามลงตัว จนถูกเรียกขานว่าเป็น **พิพิธภัณฑ์พุทธศิลป์ร่วมสมัยแห่งประเทศไทย** เพราะเป็นที่รวมของพิพิธภัณฑ์ นิทรรศการ โรงละคร คอนเสิร์ต และงานพุทธศิลป์มากมาย ที่น่าตื่นตาตื่นใจ



วัดพระใหญ่หลิงชาน

เที่ยง

📍รับประทานอาหารกลางวันที่ภัตตาคาร (4)

นำท่านเดินทางกลับสู่มหานครเซี่ยงไฮ้ โดยใช้เวลาเดินทางประมาณ 2 ชั่วโมง จากนั้นนำท่านชม **ตลาดเจิงหวังเมี่ยว** หรือเป็นที่รู้จักในชื่อ ตลาด 100 ปี เจินหวังเมี่ยว เมืองเซี่ยงไฮ้ (Chen Wang Miao) ถือว่าเป็นตลาดเก่าของผู้ตั้ง เมืองเซี่ยงไฮ้ อาคารบ้านเรือนบริเวณนี้เป็นสถาปัตยกรรมโบราณสมัยราชวงศ์หมิงและชิง ตกแต่งสไตล์สถาปัตยกรรมแบบโบราณจีน และเก่ากว่าร้อยปี



ตลาดเจิงหวังเมี่ยว

ค่ำ

📍รับประทานอาหารค่ำที่ภัตตาคาร (5) **เมนูพิเศษ เสี่ยวหลงเป่า**

วันที่สาม

สวนสนุกดิสนีย์แลนด์เต็มวัน (รวมค่าเช้า) อีสรอาหารเที่ยงและมื้อค่ำ

เช้า

🎯 รับประทานอาหารเช้า ณ ห้องอาหารโรงแรม (6)

นำท่านเข้าสู่ดินแดนแห่งความฝัน SHANGHAI DISNEYLAND **เซี่ยงไฮ้ดิสนีย์แลนด์** แห่งนี้เป็นสวนสนุกแห่งที่ 6 ของดิสนีย์แลนด์ทั่วโลก มีขนาดใหญ่อันดับ 2 ของโลก รองจากดิสนีย์แลนด์ในออร์แลนโด รัฐฟลอริดา สหรัฐฯ และเป็นสวนสนุกดิสนีย์แลนด์แห่งที่ 3 ในเอเชีย ตั้งอยู่ในเขตฉวนซา ใกล้กับแม่น้ำหวงผู่ และสนามบินผู่ตง สวนสนุกเซี่ยงไฮ้ดิสนีย์แลนด์มีขนาดใหญ่กว่าฮ่องกงดิสนีย์แลนด์ถึง 3 เท่าเลยละ ใช้เวลาร่วม 5 ปีในการก่อสร้าง โดยใช้บั้งทั้งสิ้นราว 5.5 พันล้านเหรียญ หรือราว 180,000 ล้านบาท สวนสนุกแห่งนี้เป็นที่พำนักของดิสนีย์ร้อยละ 43 ที่เหลือเป็นของ ชิงไห่



เล่นดี กรุ๊ป กิจการรัฐวิสาหกิจจีน รวมถึงภาคส่วนต่างๆ ที่อัดฉีดเงินสนับสนุนเพื่อช่วยกันแสวงหากำไรในอนาคต ในสวนสนุกจะไฮไลต์ด้วย Enchanted Storybook Castle ปราสาทดิสนีย์ที่ใหญ่ที่สุดในโลก และมีทั้งหมด 6 อิมพาร์คด้วยกัน ทั้ง Adventure Isle, Mickey Avenue, Gardens of Imagination, Tomorrowland, Treasure Cove และ Fantasyland มีสารพัดเครื่องเล่นหวาดเสียว และแหล่งรวมความบันเทิงที่น่าสนใจ ในส่วนของโรงแรมจะมี The Shanghai Disneyland Hotel เป็นโรงแรมที่ได้รับแรงบันดาลใจจากศิลปะสมัยใหม่ที่ฝึกฝนอายุของมนตร์ขลัง ดิสนีย์ และอีกโรงแรมชื่อ Toy Story Hotel ตกแต่งด้วยของเล่นจากการ์ตูนดิสนีย์เรื่อง Toy Story ดูน่ารักไม่แพ้กัน ที่ Disneytown ก็จะมีแหล่งช้อปปิ้ง แหล่งทานอาหาร และความบันเทิงต่างๆ อาทิ Walt Disney Grand Theatre โรงละครบรอดเวย์แห่งแรกของจีนที่เคยฉายเรื่อง Lion King ด่านโซน Wishing Star Park ก็จะเป็นสวนพฤกษชาติสวยงามขนาด 40 เอเคอร์ มีทางเดินเลียบบทะเลสาบที่ส่องไฟกะพริบอย่างเวอร์วิ้ง เหมาะกับคนรักธรรมชาติ

สมควรแก่เวลา นำท่านเดินทางกลับสู่ที่พัก

**อาหารเที่ยงและอาหารค่ำ อีสรตามอัธยาศัย เพื่อความสะดวกในการเที่ยวของท่าน**

หมายเหตุ : เพื่อผลประโยชน์ของลูกทัวร์เป็นสำคัญ ทางบริษัทฯ ขอสงวนสิทธิ์ในการเปลี่ยนแปลงรายการเที่ยวดิสนีย์แลนด์ กรณีที่ตรงวันเสาร์หรืออาทิตย์ และวันหยุดช่วงเทศกาล เนื่องจากจะมีนักท่องเที่ยวค่อนข้างมาก อาจทำให้ไม่สามารถท่องเที่ยวหรือเล่นเครื่องเล่นได้ตามที่หวังไว้ ทั้งนี้เพื่อผลประโยชน์ของลูกทัวร์เป็นสำคัญ

👉 พักที่ Harbour Plaza Metropolitan Hotel หรือเทียบเท่า ระดับ 5 ดาว

วันที่สี่

ผ่านชมหอไข่มุก-ลอดอุโมงค์เลเซอร์-หาดไต้หวัน-ถนนนานจิง-POP MART-ตึก STARBUCKS-สนามบินนานาชาติ เซี่ยงไฮ้ **POP MART**

เช้า

### 📍 รับประทานอาหารเช้า ณ ห้องอาหารโรงแรม (7)

จากนั้นนำท่านเดินทางสู่แลนด์มาร์คของเมืองเซี่ยงไฮ้ นักท่องเที่ยวทั้งชาวจีนและชาวต่างชาติ ต่างพากันมาถ่ายรูปอย่างไม่ขาดสาย เมื่อมาถึงเมืองเซี่ยงไฮ้ นั่นคือ หอไข่มุกตะวันออก Oriental Pearl Tower (ผ่านชม) เป็นหอส่งสัญญาณวิทยุโทรทัศน์สูง 468 เมตร ลักษณะเป็นไข่มุก 11 ลูก และ เสา 3 เสา ด้านบนเป็นรูปไข่มุก 3 เม็ด 3 ขนาดเรียงกันใน



แนวตั้ง

เมื่อชมวิว ถ่ายรูปกันจนพอใจแล้ว นำท่านเดินมาทางเข้าอุโมงค์เลเซอร์ ซึ่งเป็นอุโมงค์ลอดแม่น้ำแห่งแรกในประเทศจีนโดยอุโมงค์นี้จะพาเราเดินทางข้ามจากฝั่งหอไข่มุกตะวันออก ของหาดไ่ว่ทาน

จากนั้นนำท่านเปิดประสบการณ์ใหม่กับ The Bund Sightseeing Tunnel อุโมงค์เลเซอร์ เซี่ยงไฮ้ ถูกสร้างขึ้นเพื่อให้ใช้เป็นเส้นทางขนส่งนักท่องเที่ยวกลุ่มใหญ่ๆ ที่มาเที่ยวที่นครเซี่ยงไฮ้ ทางการเซี่ยงไฮ้ได้ติดตั้งระบบแสงสีเสียงสุดอลังการภายในอุโมงค์แห่งนี้ ทำให้ช่วงเวลาระหว่างอยู่บนรถอัตโนมัติภายในอุโมงค์แห่งนี้ เหมือนอยู่ในอีกโลกหนึ่ง



เที่ยง

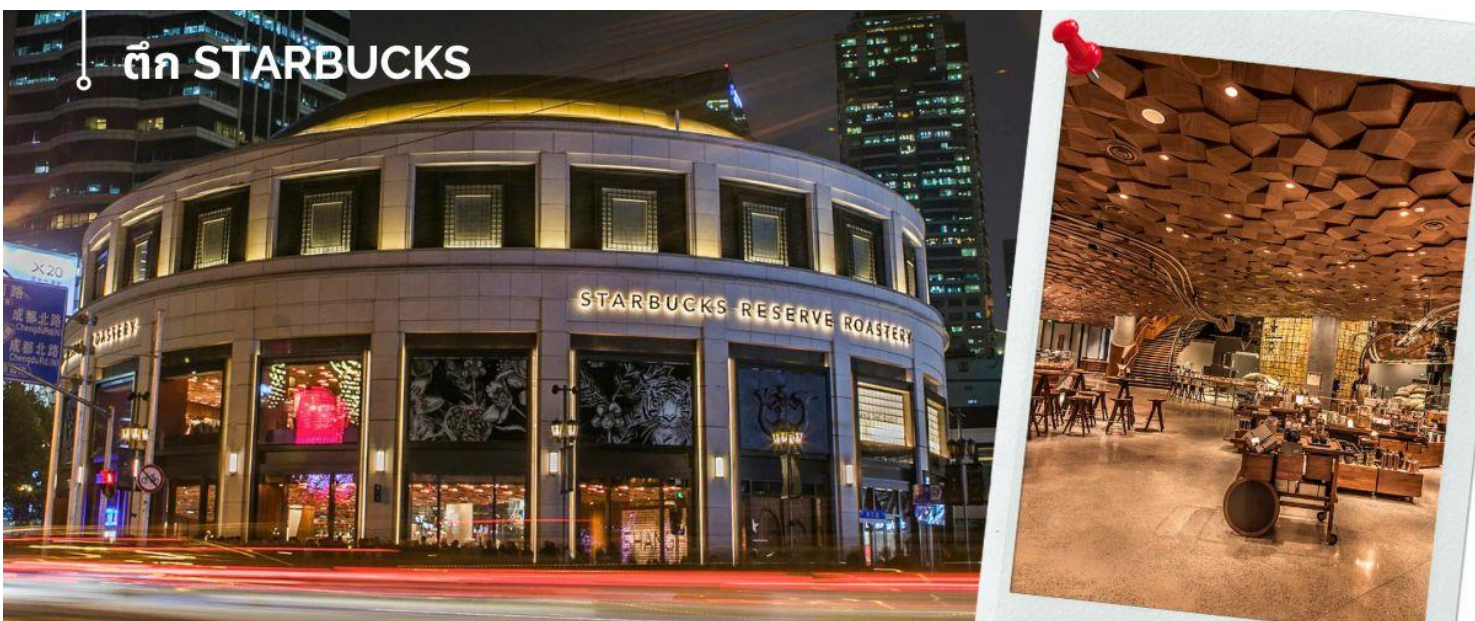
### 📍 รับประทานอาหารกลางวันที่ภัตตาคาร (8)

นำท่านสู่บริเวณ **หาดไ่ว่ทาน** ตั้งอยู่บนฝั่งตะวันตกของแม่น้ำหวงผู้มีความยาวจากเหนือจรดใต้ถึง 4 กิโลเมตรเป็นเขตสถาปัตยกรรมที่ได้ชื่อว่า “พิพิธภัณฑ์สิ่งก่อสร้างหมื่นปีแห่งชาติจีน” ถือเป็นสัญลักษณ์ที่โดดเด่นของนครเซี่ยงไฮ้และนำท่าน

ช้อปปิ้งย่าน **ถนนนานจิง Nanjinglu Street** ศูนย์กลางสำหรับการช้อปปิ้งที่คึกคักมากที่สุดของนครเซี่ยงไฮ้ รวมทั้งห้างสรรพสินค้าใหญ่ชื่อดังกว่า 10 แห่ง และช้อปปิ้ง **ร้าน POP MART** สุดฮิตในขณะนี้เพื่อเป็นของฝากที่ระลึกให้แก่ญาติสนิทมิตรสหาย



จากนั้นนำท่านสู่ **ตึก STARBUCKS** สาขาใหม่ที่นครเซี่ยงไฮ้ มาพร้อมกับความยิ่งใหญ่อลังการ ครองตำแหน่ง สตาร์บัคส์ที่สวยงามที่สุดในโลก ซึ่งได้ทำการเปิดตัวไปเมื่อวันที่ 6 ธันวาคม 2560 มีเนื้อที่ใหญ่โตถึง 2,787 ตารางเมตร ด้านบนของร้านตกแต่งด้วยแผ่นไม้รูปหกเหลี่ยมซึ่งเป็นงานแฮนด์เมดจำนวน 10,000 แผ่น และที่ตั้งตระหง่านอยู่กลางร้านคือถ้ำแก้วแพทองเหลืองขนาด 40 ตัน สูงเท่าตึก 2 ชั้น ประดับประดาด้วยแผ่นตราประทับแบบจีนโบราณมากกว่า 1,000 แผ่น ซึ่งบอกเล่าเรื่องราวความเป็นมาของสตาร์บัคส์



ค่า

๑๐ รับประทานอาหารค่ำที่ภัตตาคาร (๑)

สมควรแก่เวลา เดินทางสู่สนามบินนานาชาติ **ผู่ตงเซี่ยงไฮ้** เพื่อกลับกรุงเทพฯ

วันที่ห้า

เซี่ยงไฮ้-กรุงเทพฯ (FM847 / 00.15-04.05)

00.15 น. →ออกเดินทางสู่ **กรุงเทพฯ** โดยสายการบิน **Shanghai Airlines (FM)** เที่ยวบินที่ **FD847**

(ไม่บริการอาหารและเครื่องดื่มบนเครื่อง)

04.05 น. ถึง **กรุงเทพฯ** โดยสวัสดิภาพ พร้อมความประทับใจ



| อัตราค่าบริการ           |  |           |
|--------------------------|--|-----------|
| วันที่เดินทาง            | ห้องเตียงคู่ นอน 2-3 ท่าน<br>เด็กมีเตียงพัก 3 ท่าน | พักเดี่ยว |
| 29 ธันวาคม-2 มกราคม 2568 | 35,899 บาท   | 8,900 บาท |
| 30 ธันวาคม-3 มกราคม 2568 | 35,899 บาท   | 8,900 บาท |

ราคาเด็กอายุไม่ถึง 2 ขวบ = INFANT 6,500 บาท



ราคาทัวร์ไม่รวมค่าทิปไกด์ท้องถิ่นและคนขับรถ

ท่านละ 1,500 บาท ตลอดการเดินทาง

หัวหน้าทัวร์ไทย แล้วแต่ความพึงพอใจในการบริการ

รายการท่องเที่ยวนี้ อาจเปลี่ยนแปลงหรือสลับสถานที่ท่องเที่ยว ได้ตามความเหมาะสม  
อันเกิดจากปัจจัยภายนอก เช่น สภาพอากาศ และความล่าช้าของเที่ยวบิน  
และอื่นๆ โดยบริษัทฯ ผู้จัด จะคำนึงถึงผลประโยชน์ของลูกค้าเป็นสำคัญ

# อย่าลืม

อ่านเพื่อทำความเข้าใจเงื่อนไขการจองทัวร์

## เงื่อนไขการยกเลิก

ขอสงวนสิทธิ์ในการคืนเงินมัดจำหรือค่าทัวร์เต็มจำนวน  
**ทุกกรณี การแจ้งยกเลิกการเดินทาง  
หรือไม่เดินทางในวันที่ทำการจองไว้**

ค่าทัวร์เป็นลักษณะของการเหมาจ่าย  
ไม่สามารถคืนเงินค่าอาหาร  
หรือค่าเข้าชมสถานที่ท่องเที่ยวต่างๆ  
หากลูกค้าไม่เข้าร่วมกิจกรรมของทัวร์ทุกกรณี

## ✔ อัตราค่าบริการรวม

- ✔ ค่าตัวเครื่องบินไป-กลับเส้นทางตามรายการระบุชั้นทัศนาวจร (ต้องไป-กลับพร้อมคณะเท่านั้น)
- ✔ ค่าภาษีสนามบินและค่าภาษีน้ำมันเชื้อเพลิงแล้ว และทางบริษัทขอเก็บเพิ่มในกรณีที่สายการบินมีการปรับค่าธรรมเนียมเพิ่ม ก่อนการเดินทาง
- ✔ **ค่าสัมภาระน้ำหนักท่านละ 20 กก. (1 ชั้น/ท่าน)** โหลดใต้ท้องเครื่องบิน และสำหรับถือขึ้นเครื่อง 7 กก.
- ✔ ค่าที่พักตามระบุในรายการ
- ✔ ค่าอาหารตามรายการระบุ
- ✔ ค่ารถรับ-ส่งนำเที่ยวตามรายการ และ ค่าเข้าชมสถานที่ตามรายการระบุ
- ✔ ค่าบริการหัวหน้าทัวร์ที่ชำนาญเส้นทางนำท่านท่องเที่ยวตลอดรายการในต่างประเทศ
- ✔ ประกันอุบัติเหตุระหว่างการเดินทาง วงเงินท่านละ 1,000,000 บาท (เงื่อนไขตามกรมธรรม์)
- ✔ ภาษีมูลค่าเพิ่ม 7% และภาษีหัก ณ ที่จ่าย 3% (คำนวณจากค่าบริการเท่านั้น)

## ✘ อัตราค่าบริการไม่รวม

- ✘ ค่าใช้จ่ายส่วนตัว อาทิ ค่าทำหนังสือเดินทาง, ค่าโทรศัพท์ส่วนตัว, ค่าช้อปปิ้ง, มินิบาร์ในห้องพัก , รวมถึงค่าอาหารและเครื่องดื่มที่สั่งเพิ่มนอกเหนือรายการ
- ✘ ค่าสัมภาระที่หนักเกินสายการบินกำหนด (ปกติ 20 กก.)
- ✘ ค่าทิปไกด์ท้องถิ่นและคนขับรถ ท่านละ 1,500 บาท (เด็กชำระค่าทิป เท่ากับผู้ใหญ่)  
**ค่าทิปหัวหน้าทัวร์ไทย แล้วแต่ความพึงพอใจในการบริการ**

## เงื่อนไขในการจอง และชำระเงิน

ชำระมัดจำในวันจองที่นั่งละ **10,000 บาท** พร้อมหนังสือเดินทาง (หรือสำเนา) ส่วนที่เหลือชำระทั้งหมดอย่างน้อย 20 วันก่อนการเดินทาง

กรุ๊ปที่เดินทางช่วงวันหยุด หรือเทศกาลที่ต้องการันตีมัดจำกับสายการบินหรือผ่านตัวแทนในประเทศหรือต่างประเทศ รวมถึงเที่ยวบินพิเศษ เช่น Charter Flight, Extra Flight ทางบริษัทฯ ขอสงวนสิทธิ์ไม่คืนเงิน ค่าทัวร์ทั้งเต็มจำนวนหรือบางส่วน ในกรณีที่ท่านจองแล้วยกเลิกหรือเลื่อนการเดินทาง