

KAMIKOCHI Autumn Blend 紅葉上高地 7 DAYS 4 NIGHTS

ราคาเพียง **63,999** บาท/คน (รวมภาษี 25%)

เดินทาง : 21 - 27 ตุลาคม 2568

วันที่	กำหนดการ	เข้า	เที่ยง	เย็น	โรงแรม
1	กรุงเทพฯ – สิงคโปร์ (SQ719 : 21.15-00.35)	X	X	✈	
2	สิงคโปร์ – โอซาก้า (สนามบินคันไซ) (SQ618 : 01.25-08.50) – เมืองอูจิ – วัดเบียวโดอิน – ถนนเบียวโดอิน โอโมเตะซันโด – กิจกรรมทำมัทฉะ – เมืองนาโกย่า	✈	🍷	🍷	CYPRESS HOTEL NAGOYA-EKIMAE หรือเทียบเท่า
3	เมืองกิฟุ – หมู่บ้านมรดกโลก ชิราคาวาโกะ – คามิโคจิ – สะพานคัปปะ – เมืองมัตสึโมโตะ	🍷	🍷	🍷	TABINO HOTEL Lit MATSUMOTO หรือเทียบเท่า
4	ปราสาทมัตสึโมโตะ (ถ่ายรูปด้านนอก) – เมืองโฮคุโตะ – จุดชมวิวกิโยซาโตะ – เมืองชิชิบุ – ศาลเจ้ามิตสึมิเนะ	🍷	🍷	🍷	HOTEL ROUTE-INN GRAND CHICHIBU หรือเทียบเท่า
5	ล่องเรือหุบเขานากาโทโระ – เมืองคาวาโกเอะ – ตระอกขนมคาชิยะ โยโคะโจ – ย่านคุระซึคุริ – โอโดบะ – ห้างไดเวอร์ซิตี	🍷	X	🍷	OURS INN HANKYU หรือเทียบเท่า
6	TEAMLAB PLANETS – ตลาดปลาซึกิจิ – ซ้อปปิงชินจูกุ – โตเกียว (สนามบินฮาเนดะ) – สิงคโปร์ (SQ635 : 22.55-05.15)	🍷	🍷	✈	
7	สิงคโปร์ – กรุงเทพฯ (SQ706 : 07.05-08.30)	✈	X	X	

*** กรุณาเตรียมค่าทิปไกด์และคนขับรถ จำนวน 1,000 บาท ***

紅葉上高地

HIGHLIGHT

Kamikochi

วัดเบียวโดอิน ชม "วิหารแห่งความงามอมตะ" สัญลักษณ์ที่ถูกจารึกไว้บนเหรียญ 10 เยน
ชิราคาวาโกะ หมู่บ้านมรดกโลก บ้านกึ่งโซยุริสวยดั่งเทพนิยาย
จุดชมวิวกิโยซาโตะ ที่ราบสูงกับทิวทัศน์สุดชิล ท่ามกลางสายลม ขุนเขา และทุ่งหญ้าเปลี่ยนสี
ศาลเจ้ามิตสึมิเนะ แดนศักดิ์สิทธิ์บนยอดเขา ศูนย์รวมพลังอันโด่งดังกว่า 1,900 ปี
TEAMLAB PLANET ต้มตำกับโลกแห่งแสงสีไร้ขีดขอบเขต ความมหัศจรรย์เหนือจินตนาการ
ล่องเรือหุบเขานากาโทโระ สัมผัสเสน่ห์เรือไม้ดั้งเดิมผ่านสายน้ำธรรมชาติและวัฒนธรรม
พักออนเซ็น 1 คืน!!! // เมมูพิเศษ...บุฟเฟ่ต์ปิ้งย่าง, บุฟเฟ่ต์ชาบู
กรุ๊ปสบายๆ เพียง 20 ท่านเท่านั้น!!!



วัดเบียวโดอิน



หมู่บ้านชิราคาวาโกะ



จุดชมวิวกิโยซาโตะ



ศาลเจ้ามิตสึมิเนะ



TEAMLAB PLANETS ล่องเรือหุบเขานากาโทโระ



โปรแกรมการเดินทาง

วันแรก กรุงเทพฯ – สิงคโปร์

18.00 น. ✈️ พร้อมกันที่ สนามบินสุวรรณภูมิ อาคารผู้โดยสารขาออก (ระหว่างประเทศ) ชั้น 4 ประตู 6 เคาน์เตอร์ K สายการบิน SINGAPORE AIRLINES (SQ) โดยมีเจ้าหน้าที่จากทางบริษัทฯ คอยต้อนรับ และอำนวยความสะดวกแก่ท่านก่อนออกเดินทาง

****สำคัญมาก !! ประเทศญี่ปุ่นไม่อนุญาตให้นำอาหารสดจำพวก เนื้อสัตว์ พืช ผัก ผลไม้ เข้าประเทศ หากฝ่าฝืนมีโทษปรับและจับ****

21.15 น. เห็นฟ้าสูง สนามบินชางจี ประเทศสิงคโปร์ โดยสายการบิน SINGAPORE AIRLINES เที่ยวบินที่ SQ719 (บริการอาหารและเครื่องดื่มบนเครื่อง)

วันที่สอง สิงคโปร์ – โอซาก้า (สนามบินคันไซ) – เมืองอุจิ – วัดเบียวโดอิน – ถนนเบียวโดอิน โอโมเตะซันโด – กิจกรรมทำมัทฉะ – เมืองนาโกย่า

00.35 น. เดินทางถึง สนามบินชางจี ประเทศสิงคโปร์ จากนั้นต่อไฟล์ทไปโอซาก้า

01.25 น. เห็นฟ้าสูง สนามบินคันไซ โดยสายการบิน SINGAPORE AIRLINES เที่ยวบินที่ SQ618

(บริการอาหารและเครื่องดื่มบนเครื่อง)

08.50 น. เดินทางถึง สนามบินคันไซ (เวลาท้องถิ่นเร็วกว่าไทย 2 ชม. กรุณาปรับนาฬิกาของท่านเป็นเวลาท้องถิ่นเพื่อสะดวกในการนัดหมาย) หลังผ่านพิธีการตรวจคนเข้าเมืองและศุลกากรเรียบร้อยแล้ว

นำท่านเดินทางสู่ เมืองอุจิ เป็นเมืองเล็กๆ ที่มีสถานที่ท่องเที่ยวหลายแห่งที่ได้รับการขึ้นทะเบียนเป็นมรดกโลก ไม่ว่าจะเป็นวัด ศาลเจ้า เป็นต้น นอกจากนี้เมืองอุจียังได้ขึ้นชื่อว่าเป็นแหล่งผลิตชาเขียวที่มีชื่อเสียงโด่งดังไปทั่วญี่ปุ่น

เที่ยง 🍵 รับประทานอาหารกลางวัน ณ ภัตตาคาร

บ่าย นำท่านเดินทางสู่ วัดเบียวโดอิน เป็นวัดเก่าแก่ที่ได้รับการขึ้นทะเบียนเป็นมรดกโลก UNESCO WORLD

HERITAGE และวิหารของวัดแห่งนี้ยังได้ถูกนำไปปรากฏอยู่บนเหรียญ 10 เยนอีกด้วย บริเวณปาก ถนนเบียวโดอิน โอโมเตะซันโด ซึ่งเป็นถนนที่เต็มไปด้วยของกินและช้อปปิ้งยาวจนถึงทางเข้าวัดเบียวโดอินเลย ถนนเส้นนี้เต็มไปด้วยร้านขนม ร้านอาหาร ทั้งแบบสตรีทฟู้ดและแบบที่เป็นร้านนั่งจิบจิ้ม รวมถึงร้านของฝากหลากหลาย



ประเภท แต่ที่นิยมที่สุดก็ต้องเป็นขนมที่ทำจากอุจิมัทฉะของขึ้นชื่อของเมืองอุจิ

นำท่านเดินทางไปยัง FUKUJUN หนึ่งในร้านชาเขียวที่ขึ้นชื่อของเมืองอุจิ ที่เปิดมากกว่า 210 ปี ให้ท่านรับประสบการณ์การทำมัทฉะด้วย ในคลาสโม้และชงชาโดยเริ่มตั้งแต่นำไปชาที่คั่วแล้วมาบดกับไม้หินและชงให้หอมหวานขึ้นฟอง จิบพร้อมกับขนมหวานที่เข้ากันอย่างลงตัว นอกจากนี้ที่นี่ยังมีขนมอื่นๆ ที่ทำจากชาเขียว พาร์เฟต์ชาเขียว ดังโงะชาเขียว ให้ท่านได้เลือกซื้อเลือกชิม พร้อมนั่งชมบรรยากาศธรรมชาติที่สุดแสนจะผ่อนคลาย **หมายเหตุ**

..กรณีไม่สามารถทำกิจกรรมเวิร์คช็อปได้ ทางบริษัทขอสงวนสิทธิ์เปลี่ยนแปลงเป็นกิจกรรมอื่นหรือคืนเงิน โดยไม่แจ้งให้ทราบล่วงหน้า



นำท่านเดินทางสู่ เมืองนาโกย่า

✈️ พักที่ CYPRESS HOTEL NAGOYA-EKIMAE หรือเทียบเท่า

ค่ำ ๑๐ รับประทานอาหารค่ำ ณ ภัตตาคาร

วันที่สาม เมืองกิฟุ – หมู่บ้านมรดกโลก ชิราคาวาโกะ – คามิโคจิ – สะพานคัปปะ – เมืองมัตสึโมโตะ

เช้า ๑๐ รับประทานอาหารเช้า ณ ห้องอาหารโรงแรม

นำท่านสู่ เมืองกิฟุ ชม หมู่บ้านมรดกโลก ชิราคาวาโกะ หมู่บ้านแห่งนี้ตั้งอยู่ในหุบเขาสูงห่างไกลความเจริญ ทำให้ยังคงรักษาขนบธรรมเนียมประเพณีอันดั้งเดิมไว้ได้อย่างสมบูรณ์ มีเอกลักษณ์เฉพาะตัวที่เรียกว่า “กัสโช สุกุริ” (Gassho Style) โดยการสร้างหลังคาเป็นสามเหลี่ยมทรงสูงกว่า 60 องศา คล้ายการพนมมือและยังได้รับการขึ้นทะเบียนให้เป็นมรดกโลกในปี 1995 อีกด้วย



เที่ยง ๑๐ รับประทานอาหารกลางวัน ณ ภัตตาคาร

นำท่านเดินทางสู่ คามิโคจิ แดนสวรรค์ท่ามกลางหุบเขาเจแปนแอลป์ อลังดงามในจังหวัดนากาโนะ ที่หลายคนบอกว่ายังก็ต้องไปเยือนให้ได้สักครั้ง! คามิโคจิ ตั้งอยู่ทางตอนเหนือของเทือกเขาแอลป์ มีสายน้ำของแม่น้ำอะซุสะที่ใสสะอาด ไหลผ่าน สะพานคัปปะ (สถานที่ถ่ายภาพยนตร์ชื่อดัง) ล้อมรอบด้วยผืนป่าเขียวขจี ฉากหลังของยอดเขาสูงตระหง่านระดับ 3,000 เมตร เป็นสถานที่ที่ได้รับการยอมรับว่าเป็นแหล่งท่องเที่ยวทางธรรมชาติที่มีทัศนียภาพที่สวยงามที่สุดแห่งหนึ่งของประเทศญี่ปุ่น **หมายเหตุ : การเปลี่ยนสีของใบไม้ขึ้นอยู่กับสภาพอากาศ**



นำท่านเดินทางสู่ เมืองมัตสึโมโตะ

☞ พักที่ TABINO HOTEL Lit MATSUMOTO หรือเทียบเท่า

ค่ำ ๑๐! รับประทานอาหารค่ำ ณ ภัตตาคาร เมนูพิเศษ !! บุฟเฟ่ต์ปิ้งย่าง

วันที่สี่ ปราสาทมัตสึโมโตะ (ถ่ายรูปล้านนอก) – เมืองโฮคุโตะ – จุดชมวิวกิโยซาโตะ – เมืองชิชิบุ – ศาลเจ้ามิตสึมิเนะ

เช้า ๑๐! รับประทานอาหารเช้า ณ ห้องอาหารโรงแรม

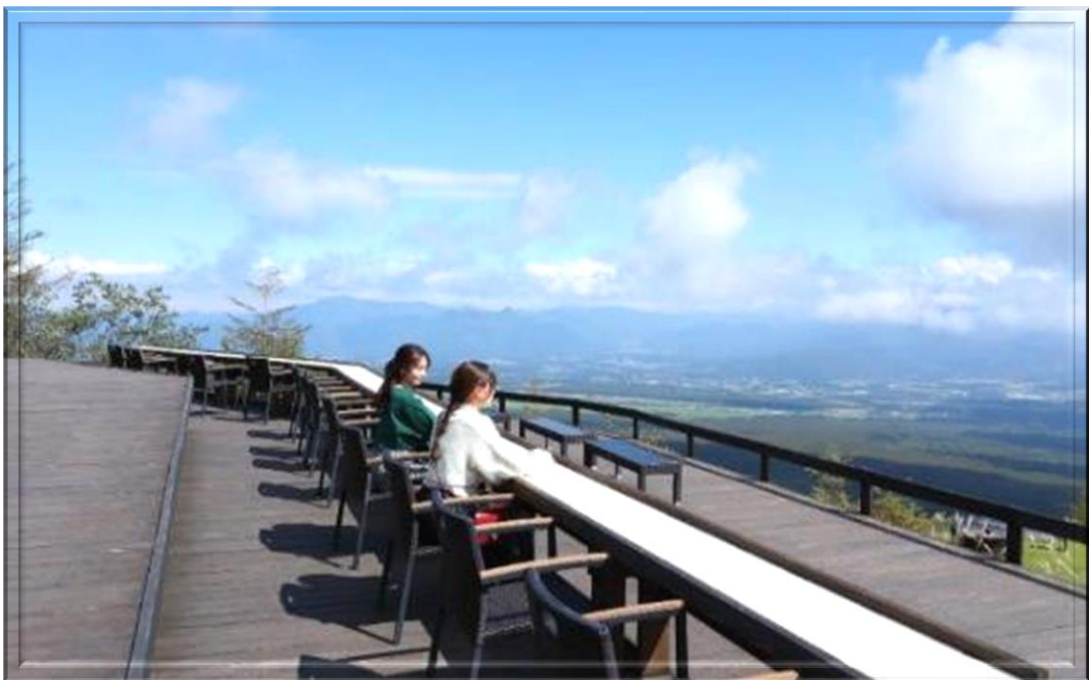
นำท่านชม ปราสาทมัตสึโมโตะ (ถ่ายรูปล้านนอก) สร้างขึ้นมาราวศตวรรษที่ 16 บ้อมปราการที่ตั้งตระหง่านนี้ว่ากันว่าเป็นเทินซุคาคุหลังคา 5 ชั้น พื้น 6 ชั้นที่เก่าแก่ที่สุดที่ยังหลงเหลืออยู่ในปัจจุบัน และได้รับการขึ้นทะเบียนเป็นสมบัติชาติ พื้นที่ส่วนอื่นๆ ภายในปราสาทก็ได้รับการขึ้นทะเบียนเป็นสถานที่ทางประวัติศาสตร์ของชาติ จุดเด่นของปราสาทมัตสึโมโตะอยู่ที่กำแพงสีดำของเทินซุคาคุ เคยมีชื่อเรียกว่า คาราซุโจ แปลว่า ปราสาทอิกา ตรงข้ามกับปราสาทฮิเมจิที่มีกำแพงสีขาว เคยถูกเรียกว่า ชิราซากิโจ ปราสาทนกกระยาง



นำท่านเดินทางสู่ เมืองโฮคุโตะ นำท่านขึ้นลิฟต์แบบพาโนรามาไปยังยอดเขาผ่านต้นไม้เขียวขจีให้ความรู้สึกเย็นสบายสู่ คิโยซาโตะ เทอเรส จุดชมวิวที่ตั้งอยู่บนที่ราบสูงคิโยซาโตะ จังหวัดยามานาชิ บนความสูงถึง 1,900 เมตร จุดเด่นของที่นี่คือท่านจะได้ชมวิวกุเขาสวยๆ แบบกว้างไกลสุดลูกหูลูกตา ให้ท่านได้ปลดปล่อยอารมณ์อันแสนวิเศษกับทิวทัศน์ธรรมชาติหลักล้าน หรือหากวันไหนโชคดีก็อาจจะสามารถมองเห็นภูเขาไฟฟูจิได้อีกด้วย

เที่ยง

🍽️ รับประทานอาหารกลางวัน ณ คิโยซาโตะ เทอเรส (รับเงินสดที่โต๊ะ 2,000 เยน / ท่าน)



บ่าย

นำท่านเดินทางสู่ เมืองชิชิบุ พาท่านไปยัง ศาลเจ้ามิตสึมิเนะ ศาลเจ้าชินโตเก่าแก่มีประวัติความเป็นมาอันยาวนานกว่า 1,900 ปี ตั้งอยู่บนยอดเขามิตสึมิเนะ ภายในเมืองชิชิบุ จังหวัดไซตามะ นำท่านลอดซุ้มประตูมิตสึโทริอิ สีเทาอันแสนงดงามที่มีความแปลกตาต่างๆ เพราะมี 3 เสามาตั้งรวมกัน เนื่องจากความที่ตัวศาลเจ้านั้นตั้งอยู่บริเวณยอดเขา ท่านจะได้ชมวิวมุมสูงแบบพาโนรามาของเมืองแห่งนี้อย่างเต็มที่ ตา อีกหนึ่ง power spot ของ

ศาลเจ้านี้ คือ จะมีต้นสนซีดาร์ต้นคู่ตั้งอยู่ด้านหน้าศาลเจ้าหลัก โดยมีความเชื่อว่าเป็นแหล่งขอพรให้มีพลังและกำลังใจ



📍 พักที่ HOTEL ROUTE-INN GRAND CHICHIBU หรือเทียบเท่า

ค่ำ

🎯 รับประทานอาหารค่ำ ณ ห้องอาหารโรงแรม

หลังรับประทานอาหารแล้วเชิญท่านพักผ่อนไปกับการแช่ **ออนเซ็น** น้ำแร่ธรรมชาติผ่านความร้อนได้พิภพเพื่อผ่อนคลายความเมื่อยล้าเลือดลมเดินดีเสริมสุขภาพให้กระปรี้กระเปร่าผิวพรรณสดใสมีน้ำมีนวลช่วยระบบการเผาผลาญของร่างกายให้อยู่ในสภาพคงที่ ความอศจรรย์แห่งการอาบน้ำแร่แบบญี่ปุ่นนี่เองทำให้มีผู้กล่าวถึงว่า => หากมาที่ญี่ปุ่นแล้วไม่ได้ลงอาบน้ำแร่ก็เหมือนกับว่าท่านมาไม่ถึงญี่ปุ่น !

วันที่ห้า ล่องเรือหุบเขานากาโทโระ – เมืองคาวาโกเอะ – ตรอกขนมคาชิยะ โยโคะโจ – ย่านคุระซึคุริ – โอไดบะ – ห้างไดเวอร์ซิตี

เช้า

🎯 รับประทานอาหารเช้า ณ ห้องอาหารโรงแรม

พาท่านเปิดประสบการณ์ ล่องเรือหุบเขานากาโทโระ ท่านจะได้นั่งเรือไม้แบบญี่ปุ่นดั้งเดิมล่องไปตามแม่น้ำอารากาวะ (Arakawa River) ที่ไหลกลางหุบเขานากาโทโระเป็นระยะทางประมาณ 3 กิโลเมตร คนพายเรือผู้เชี่ยวชาญจะพาล่องเรือชมธรรมชาติทั้งแบบตื่นตื่นระทึกใจที่จะล่องในกระแสน้ำเชี่ยวจนน้ำกระเซ็น และช่วงที่

ล่องเรือในกระแสน้ำเอื่อยๆ ให้ได้ชมทัศนียภาพงดงามราวกับงานศิลปะพร้อมรับลมเย็นสบาย **หมายเหตุ..ท่านสามารถเตรียมเสื้อผ้าชุดใหม่สำหรับเปลี่ยนไปได้ ทั้งนี้ทางทัวร์มีเสื้อกันฝนบริการท่านละ 1 ชุด**



นำท่านเดินทางสู่ เมืองคาวาโกเอะ ให้ท่านสัมผัสเสน่ห์ เมืองคาวาโกเอะ ที่อนุรักษ์สถาปัตยกรรมเก่าแก่ของญี่ปุ่นจนได้รับสมญานามว่า “โคะเอโดะ” หรือ “เมืองเอโดะน้อย” เพลิดเพลินกับการเดินชมย่านเมืองเก่าที่มีบ้านเรือนสมัยเอโดะเรียงราย และอิสระลิ้มรสอาหารและขนมหวานอร่อยๆ ที่ ตรอกขนมคาชิยะ โยโคะโจ หรือ “Penny Candy Alley” ซึ่งมีร้านขนมถึง 70 ร้าน นอกจากนี้มีพิพิธภัณฑ์มันหวานที่จัดแสดงวิธีการผลิตขนมจากมันหวาน และเดินไปที่ ย่านคุระซึคุริ ที่มีอาคารประวัติศาสตร์ยาวนานกว่า 400 ปี ถ่ายภาพคู่กับหอรบั้ง Toki no kane สัญลักษณ์ของเมืองที่ยังคงบอกเวลาให้ชาวเมืองได้ฟังตั้งแต่อดีตจนถึงปัจจุบัน รวมถึงร้าน Starbucks ที่ผสมผสานความทันสมัยเข้ากับการรักษาสถาปัตยกรรมดั้งเดิมไว้ได้อย่างลงตัว ถือเป็นหนึ่งในจุดหมายที่ไม่ควรพลาดเมื่อมาเยือนญี่ปุ่น!

เที่ยง

อิสระรับประทานอาหารเที่ยงตามอัธยาศัยที่คาวาโกเอะ



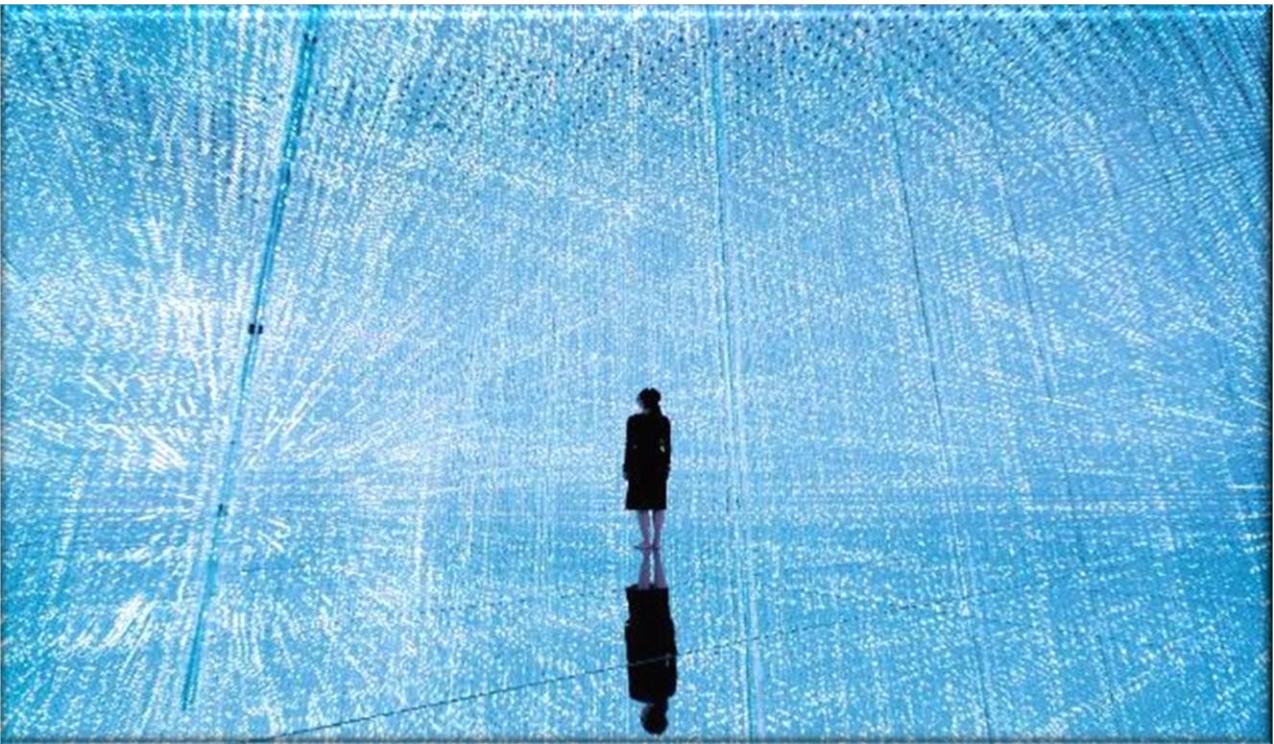
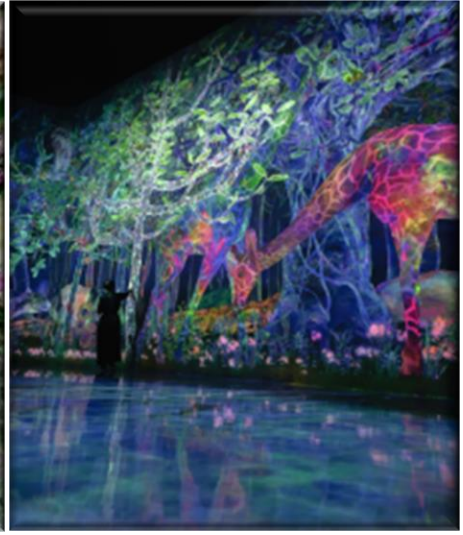
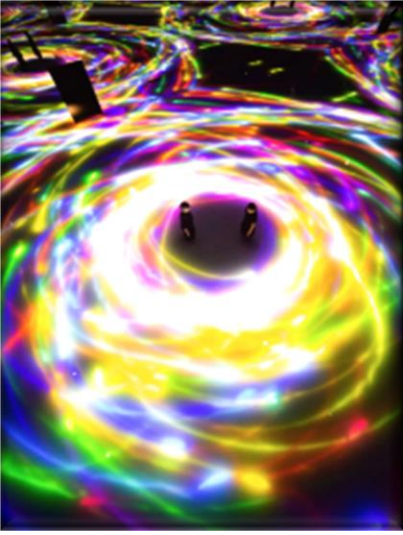
ป้าย นำท่านเดินทางสู่ ย่านโอไดบะ คือเกาะที่สร้างขึ้นไว้เป็นแหล่งช้อปปิ้ง และแหล่งบันเทิงต่างๆ ในอ่าวโตเกียว ได้รับการปรับปรุงให้มีชื่อเสียงและเป็นที่ยอมรับในช่วงหลังของปี 1990 นอกจากนี้มีสถาปัตยกรรมที่สวยงามตั้งอยู่มากมาย แล้ว แต่ก็ยังคงความเป็นธรรมชาติไว้ด้วยความอุดมสมบูรณ์ของพื้นที่สีเขียว นำท่านเดินทางสู่ ไตเวอร์ซิตี โตเกียว พลาซ่า เป็นห้างดังอีกห้างหนึ่งที่อยู่บนเกาะโอไดบะ จุดเด่นของห้างนี้ก็คือ หุ่นยนต์กันดั้ม ขนาดเท่าของจริง ซึ่งมีขนาดใหญ่มากในบริเวณห้าง อีสระช้อปปิ้งตามอัธยาศัย



ค่ำ ✈️ พักที่ OURS INN HANKYU หรือเทียบเท่า
🍽️ รับประทานอาหารค่ำที่ภัตตาคาร เมนูพิเศษ !! บุฟเฟ่ต์ซาบู

วันที่หก TEAMLAB PLANETS – ตลาดปลาซึกิจิ – ช้อปปิ้งชินจูกุ – โตเกียว (สนามบินฮาเนดะ) – สิงคโปร์

เช้า 🍽️ รับประทานอาหารเช้า ณ ห้องอาหารโรงแรม
นำท่านชม TEAMLAB PLANETS เป็นมิวเซียมที่เราจะได้เดินไปในน้ำ! ตั้งอยู่ที่โทโยซุ โตเกียว พิพิธภัณฑ์ที่จะพาทุกคนไปสำรวจโลกแห่งศิลปะผ่านการมองเห็น การได้ยิน และสัมผัส สร้างสรรค์โดย TeamLab ผู้มีผลงานอินเตอร์แอคทีฟตระการตามากมายจัดแสดงไปทั่วโลก ผลงานศิลปะ 7 ชิ้นที่สามารถเข้าไปสัมผัสได้กำลังจะชักชวนคุณให้เข้าสู่โลกของศิลปะที่รายล้อมไปด้วยแสงและเสียง



นำท่านเดินทางสู่ ตลาดปลาซึกิจิ เป็นตลาดที่มีร้านขายอาหารทะเลสดๆ ให้ท่านได้ลิ้มลองเนื้อปลาสด ซุชิ หรือซาซิมิกับอาหารทะเลที่ปรุงแต่งสไตล์ญี่ปุ่นได้อย่างกลมกล่อม

เที่ยง
บ่าย

📍 รับประทานอาหารกลางวัน ณ ภัตตาคาร นำท่านอิสระ ช้อปปิ้งชินจูกุ ย่านที่มีความเจริญอันดับหนึ่งของโตเกียว เป็นศูนย์รวมร้านค้าที่จัดแต่งอย่างหรูหราน่ารักหลากสไตล์ มีร้านค้าชื่อดัง



เป็นที่เป็นที่นิยมทั้งชาวญี่ปุ่น และนักท่องเที่ยวที่มาเยือน มีทั้งสินค้าแบรนด์เนม เสื้อผ้าแฟชั่น อุปกรณ์อิเล็กทรอนิกส์ กล้องถ่ายรูปดิจิทัล กีฟช้อปปิ้ง ขนม รวมถึงเครื่องสำอางยี่ห้อดังของญี่ปุ่นไม่ว่าจะเป็น KOSE, SHISEDO KANEBO, SK-II ในราคาถูกลงกว่าเมืองไทยและสินค้าอื่นๆ อีกมากมายที่ท่านสามารถเลือกซื้อเป็นของฝากกลับบ้านได้



คำ อธิสระรับประทานอาหารค่ำตามอัธยาศัย ****เพื่อให้ท่านใช้เวลาช้อปปิ้งได้อย่างคุ้มค่า****
สมควรแก่เวลา กรุณาตรวจเช็คสัมภาระให้เรียบร้อย เพื่อเตรียมตัวเดินทางสู่สนามบินเพื่อกลับกรุงเทพฯ
22.55 น. เหนินฟ้าสู่ สนามบินชางจี ประเทศสิงคโปร์ โดยสายการบิน SINGAPORE AIRLINES เที่ยวบินที่ SQ635➔
(บริการอาหารและเครื่องดื่มบนเครื่อง)

วันที่เจ็ด สิงคโปร์ – กรุงเทพฯ

05.15 น. เดินทางถึง สนามบินชางจี ประเทศสิงคโปร์
07.05 น. เหนินฟ้าสู่ กรุงเทพฯ โดยสายการบิน SINGAPORE AIRLINES เที่ยวบินที่ SQ706➔
(บริการอาหารและเครื่องดื่มบนเครื่อง)
08.30 น. ถึง กรุงเทพฯ โดยสวัสดิภาพ พร้อมความประทับใจ..... 😊😊😊😊

*******ขอบคุณทุกท่านที่ใช้บริการ*******
😊😊😊😊 ซื่อสัตย์ จริงใจ ห่วงใย เน้นบริการ คีองานของเรา 😊😊😊😊

****หมายเหตุ: โปรแกรมและราคาสามารถเปลี่ยนแปลงได้ตามความเหมาะสมโดยไม่ต้องแจ้งให้ทราบล่วงหน้าทางบริษัทฯ จะถือผลประโยชน์ของลูกค้าเป็นสำคัญ****

ในกรณีที่ลูกค้าต้องออกตัวโดยสารภายในประเทศ (เครื่องบิน , รถทัวร์ , รถไฟ) กรุณาติดต่อเจ้าหน้าที่ของบริษัทฯ เพื่อเช็คว่ากรุ๊ปมีการคอนเฟิร์มเดินทางก่อนทุกครั้ง เนื่องจากสายการบินอาจมีการปรับเปลี่ยนไฟล์ทบิน หรือเวลาบิน โดยไม่ได้แจ้งให้ทราบล่วงหน้า ทางบริษัทฯ จะไม่รับผิดชอบใด ๆ ในกรณี ถ้าท่านออกตัวภายในโดยไม่แจ้งให้ทราบและหากไฟล์ทบินมีการปรับเปลี่ยนเวลาบิน เพราะถือว่าท่านยอมรับเงื่อนไขดังกล่าว

อัตราค่าบริการ (ราคาต่อท่าน)

วันเดินทาง	ราคาทัวร์ผู้ใหญ่ พักห้องละ 2 ท่าน (20 ท่านออก เดินทาง)	ราคาเด็กพิกัดกับ ผู้ใหญ่ 2 ท่าน อายุ 2 – 11 ปี มีเตียง	ราคาเด็กพิกัดกับ ผู้ใหญ่ 2 ท่าน อายุ 2 – 4 ปี ไม่มีเตียง	พักเดี่ยว จ่ายเพิ่ม	ราคา ไม่รวมตัว
21 – 27 ต.ค. 68 (วันหยุดปิยมหาราช)	63,999 บาท / ท่าน	60,999 บาท / ท่าน	52,999 บาท / ท่าน	10,000 บาท / ท่าน	43,999 บาท / ท่าน

อัตราค่าบริการดังกล่าวรวม

- ค่าตัวเครื่องบินชั้นทัศนอาจร ไป-กลับ พร้อมกรุ๊ป ตามที่ระบุไว้ในรายการเท่านั้น ตัวเครื่องบินที่ใช้เป็นแบบกรุ๊ปไม่สามารถเลือกที่นั่งล่วงหน้าได้ (ท่านจะได้รับที่นั่งแบบสุ่มเท่านั้น)
- ค่าภาษีสนามบินทุกแห่ง หากสายการบินมีการปรับราคากาสิโน้ำมันขึ้น ทางบริษัทฯ ขอสงวนสิทธิ์เก็บค่ากาสิโน้ำมันเพิ่มตามความเป็นจริงก่อนการเดินทาง **ราคาทัวร์นี้เช็คกาสิโน้ำมัน ณ วันที่ 18 ก.พ. 68
- ค่าโรงแรมระดับมาตรฐาน (พักห้องละ 2 ท่าน)
กรณีห้อง TWIN BED (เตียงเดี่ยว 2 เตียง) ซึ่งโรงแรมไม่มีหรือเต็ม ทางบริษัทฯขอปรับเป็นห้อง DOUBLE BED แทนโดยมีต้องแจ้งให้ทราบล่วงหน้า หรือ หากต้องการห้องพักแบบ DOUBLE BED ซึ่งโรงแรมไม่มีหรือเต็ม ทางบริษัทฯขอปรับเป็นห้อง TWIN BED แทนโดยมีต้องแจ้งให้ทราบล่วงหน้า เช่นกัน กรณีพักแบบ TRIPLE ROOM ปรกวนติดต่อเจ้าหน้าที่ (อาจจะมีการจ่ายเพิ่มเติมค่ะ)
- ค่าอาหาร ตามที่ระบุไว้ในรายการ และ น้ำดื่มบนรถวันละ 1 ขวด
- ค่ายานพาหนะ และค่าธรรมเนียมเข้าชมสถานที่ต่างๆ ตามที่ระบุไว้ในรายการ
- น้ำหนักสัมภาระ ท่านละไม่เกิน 25 กิโลกรัม สัมภาระติดตัวขึ้นเครื่องได้ 1 ชิ้น ต่อท่าน น้ำหนักต้องไม่เกิน 7 กิโลกรัม
- ค่าประกันอุบัติเหตุในการเดินทางต่างประเทศ



ตารางผลประโยชน์ Benefits Schedule

แผนการประกันภัยอุบัติเหตุเดินทางสำหรับธุรกิจนำเที่ยว

ข้อตกลงคุ้มครอง	จำนวนเงินประกัน (บาท)
เสียชีวิต สูญเสียอวัยวะ: สายตา หรือทุพพลภาพถาวรสิ้นเชิงเนื่องจากอุบัติเหตุ	1,000,000
การรักษาพยาบาลต่ออุบัติเหตุแต่ละครั้ง ต่อคน ต่อระยะเวลาเดินทาง ไม่เกินวงเงิน	500,000

เงื่อนไข

1. ความคุ้มครองและผลประโยชน์จำกัดความรับผิดชอบต่อการสูญเสียจากอุบัติเหตุแต่ละครั้ง สำหรับค่าชดเชยต่างๆ ตามกรมธรรม์สูงสุดไม่เกิน 1,000,000 บาทต่ออุบัติเหตุแต่ละครั้งภายใต้กรมธรรม์มาตรฐาน สำหรับธุรกิจนำเที่ยว ผู้ถือกรมธรรม์ต้องแจ้งรายละเอียด การเดินทาง จำนวน รายชื่อ และโปรแกรมการเดินทาง ของนักท่องเที่ยว ให้บริษัทฯ ทราบก่อนกำหนดการเดินทางทุกครั้ง
2. ระยะเวลาคุ้มครอง : 1 เกี่ยวการเดินทาง (trip)
3. ไม่จำกัดอายุผู้เอาประกันภัย
4. กรมธรรม์ประกันภัยนี้ ไม่คุ้มครองผู้ที่เดินทางไป หรือการเดินทางผ่าน หรือ การเดินทางภายในประเทศต่อไปนี้ ออสเตรเลีย แคนาดา ไครเมีย (รวมถึงเซวัสต์โพล) คิวบา อิหร่าน เม็กซิโก (เฉพาะพื้นที่โอๆ ที่มีความสูงตั้งแต่ 1,500 เมตร จากระดับน้ำทะเลขึ้นไป) เกาหลีเหนือ รัสเซีย ซีเรีย เวเนซุเอลา ซาอุดีอาระเบีย และยูเครน (เฉพาะภูมิภาคโดเนตสค์ ลูฮันสค์ เดอร์ซอน และซาปอริฌเนีย)
- ประเทศต่างๆ ที่ได้รับการคว่ำบาตรจากสหประชาชาติ หรือได้รับ การคว่ำบาตรทางการค้า
ทางเศรษฐกิจ กฎหมายหรือข้อบังคับของสหภาพยุโรป สหราชอาณาจักร หรือ สหรัฐอเมริกา

อัตราค่าบริการดังกล่าวไม่รวม

1. ค่าทำหนังสือเดินทางทุกประเภท
2. ค่าใช้จ่ายอื่นๆ ที่นอกเหนือจากรายการระบุ เช่น ค่าใช้จ่ายส่วนตัวอื่นๆ ฯลฯ
3. ค่าภาษีมูลค่าเพิ่ม VAT 7 % และหักภาษี ณ ที่จ่าย 3 % ในกรณีที่ลูกค้าต้องการใบเสร็จรับเงินที่ถูกต้อง จะต้องบวกค่าภาษีมูลค่าเพิ่ม และหัก ณ ที่จ่าย จากยอดขายจริงทั้งหมดเท่านั้น และโปรดแจ้งทางบริษัทฯ จะออกให้ภายหลัง ขอสงวนสิทธิ์ออกใบเสร็จที่ถูกต้องให้กับบริษัททัวร์เท่านั้น
4. กรณเตรียมค่าทิปไกด์, คนขับรถ รวม 1,000 บาทต่อคน (เด็กชำระทิปเท่ากับผู้ใหญ่)
5. ค่าวีซ่าญี่ปุ่นสำหรับชาวต่างชาติที่ต้องยื่นวีซ่าเข้าประเทศญี่ปุ่น
6. ค่าธรรมเนียมน้ำมันและภาษีสนามบิน ในกรณีที่สายการบินมีการปรับขึ้นราคา



สำคัญมาก!!

หนังสือเดินทาง (Passport) ต้องมีอายุ 6 เดือนขึ้นไป

และเหลือหน้าว่าง 2 หน้าขึ้นไป ต้องนำมาในวันเดินทาง

****ทางบริษัท ไม่สามารถรับผิดชอบ ในกรณีที่ลืมนำมา หรือนำหนังสือเดินทางมาผิดเล่ม**

• ข้อควรทราบก่อนการเดินทาง •

- คณะทัวร์ครบ 20 ท่านออกเดินทาง มีหัวหน้าทัวร์ไทยเดินทางไป-กลับ พร้อมกับคณะ **ขนาดของกรุ๊ปไซส์ จำนวนผู้เดินทางอาจมีการปรับเปลี่ยนได้โดยไม่ต้องแจ้งให้ทราบล่วงหน้า**
- บริษัทฯ มีสิทธิ์ที่จะเปลี่ยนแปลงรายละเอียดบางประการในทัวร์นี้ เมื่อเกิดเหตุสุดวิสัยจนไม่อาจแก้ไขได้
- รายการท่องเที่ยวสามารถเปลี่ยนแปลงได้ตามความเหมาะสม โดยคำนึงถึงผลประโยชน์ของผู้เดินทางเป็นสำคัญ
- รายการท่องเที่ยว และอาหาร สามารถสลับรายการในแต่ละวัน เพื่อให้โปรแกรมการท่องเที่ยวเป็นไปอย่างราบรื่น และเหมาะสม โดยคำนึงถึงผลประโยชน์ของผู้เดินทางเป็นสำคัญ
- บริษัทฯ ไม่รับผิดชอบค่าเสียหายในเหตุการณ์ที่เกิดจากสายการบิน ภัยธรรมชาติ ปฏิวัติ และอื่นๆที่อยู่นอกเหนือการควบคุมของทางบริษัทฯ หรือค่าใช้จ่ายเพิ่มเติมที่เกิดขึ้นทางตรงหรือทางอ้อม เช่น การเจ็บป่วย การถูกทำร้าย, การสูญหาย, ความล่าช้า หรือจากอุบัติเหตุต่างๆ
- ทางบริษัทฯ จะไม่รับผิดชอบใดๆ ทั้งสิ้นหากเกิดกรณีความล่าช้าจากสายการบิน, การประท้วง, การนัดหยุดงาน การก่อกวนจลาจล หรือกรณีที่ท่านถูกปฏิเสธ การเข้าหรือออกเมืองจากเจ้าหน้าที่ตรวจคนเข้าเมือง หรือเจ้าหน้าที่กรมแรงงานทั้งจากไทย และต่างประเทศซึ่งอยู่นอกเหนือความรับผิดชอบของบริษัทฯ
- หากไม่สามารถไปเที่ยวในสถานที่ที่ระบุในโปรแกรมได้ อันเนื่องมาจากธรรมชาติ ความล่าช้า และความผิดพลาดจากทางสายการบิน จะไม่มีการคืนเงินใดๆ ทั้งสิ้น แต่ทั้งนี้ทางบริษัทฯ จะจัดหารายการเที่ยวสถานที่อื่นๆ มาให้ โดยขอสงวนสิทธิ์การเจ้าหน้าที่โดยไม่แจ้งให้ทราบล่วงหน้า
- ราคานี้คิดตามราคาตัวเครื่องบินในปัจจุบัน หากราคาตัวเครื่องบินปรับสูงขึ้น บริษัทฯ สงวนสิทธิ์ที่จะปรับราคาตัวเครื่องบินตามสถานการณ์ดังกล่าว
- ทางบริษัทฯ จะไม่รับผิดชอบใดๆ ทั้งสิ้น หากท่านใช้บริการของทางบริษัทฯ ไม่ครบ อาทิ ไม่เที่ยวบางรายการ ไม่ทานอาหารบางมื้อ เพราะค่าใช้จ่ายทุกอย่าง ทางบริษัทฯ ได้ชำระค่าใช้จ่ายให้ตัวแทนต่างประเทศแบบเหมาขาดก่อนออกเดินทางแล้ว
- กรณีที่กองตรวจคนเข้าเมืองทั้งที่กรุงเทพฯ และในต่างประเทศปฏิเสธมิให้เดินทางออก หรือเข้าประเทศที่ระบุในรายการเดินทางบริษัทฯ ของสงวนสิทธิ์ที่จะไม่คืนค่าบริการไม่ว่ากรณีใดๆ ทั้งสิ้น
- ทางบริษัทฯ จะไม่รับผิดชอบใดๆ ทั้งสิ้น หากเกิดสิ่งของสูญหายจากการโจรกรรม และ/หรือ เกิดอุบัติเหตุที่เกิดจากความประมาทของตัวนักท่องเที่ยวเอง
- ในกรณีที่ลูกค้าต้องออกตัวโดยสารภายในประเทศ กรุณาติดต่อเจ้าหน้าที่ของบริษัทฯ ก่อนทุกครั้ง มิฉะนั้นทางบริษัทฯ จะไม่รับผิดชอบค่าใช้จ่ายใดๆ ทั้งสิ้น
- เมื่อท่านตกลงชำระเงินไม่ว่าทั้งหมดหรือบางส่วนกับทางบริษัทฯ ทางบริษัทฯ จะถือว่าท่านได้ยอมรับในเงื่อนไขข้อตกลงต่างๆ ที่ได้ระบุไว้แล้วทั้งหมด
- นั่งที่ Long Leg โดยปกติอยู่บริเวณทางออกประตูฉุกเฉิน และผู้ที่จะนั่งต้องมีคุณสมบัติตรงตามที่สายการบินกำหนด เช่น ต้องเป็นผู้ที่มีร่างกายแข็งแรง และช่วยเหลือผู้อื่นได้อย่างรวดเร็วในกรณีที่เครื่องบินมีปัญหา เช่น สามารถเปิดประตูฉุกเฉินได้ (น้ำหนักประมาณ 20 กิโลกรัม) ไม่ใช่ผู้ที่มีปัญหาทางด้านสุขภาพและร่างกาย และอำนาจในการให้ที่นั่ง Long Leg ขึ้นอยู่กับทางเจ้าหน้าที่เช็คอินสายการบินตอนที่เช็คอินเท่านั้น

เงื่อนไขการจอง และชำระเงิน

CASE
01

ในการจองครั้งแรก

ชำระมัดจำท่านละ
30,000 บาท หรือทั้งหมด
(ภายใน 2 วัน หลังจากทำการจอง)
พร้อมส่งสำเนาหนังสือเดินทางให้กับ
เจ้าหน้าที่ฝ่ายขายก่อนการเดินทาง 20 วัน

ตัวอย่าง
การถ่ายรูปหน้าพาสปอร์ต



(เงินมัดจำถือเป็นการยืนยันการจองกับบริษัทฯ และขอสงวนสิทธิ์ยกเลิกการจองของท่านหากท่าน
ไม่ชำระเงินตามกำหนด โดยไม่แจ้งให้ทราบล่วงหน้า)

CASE
02

กรณีลูกค้าทำการจองน้อยกว่าวันเดินทาง 30 วัน

ทางบริษัทฯ ขอสงวนสิทธิ์ในการเก็บค่าทัวร์เต็มจำนวนทันที
ในวันที่จองเท่านั้น

CASE
03

ชำระส่วนที่เหลือ ก่อนเดินทาง 30 วัน

(นับรวมวันเสาร์ อาทิตย์ และวันหยุดราชการ)

หากท่านไม่ชำระตามวันดังกล่าวทางบริษัทถือว่าท่านยกเลิกการเดินทาง
โดยไม่มีเงื่อนไข และขอสงวนสิทธิ์ในการคืนเงินตามเงื่อนไขการยกเลิก

CASE
04

กรณีที่ท่านชำระค่าทัวร์ทั้งหมดหรือบางส่วน

ทางบริษัทฯ ถือว่าท่านได้ยอมรับเงื่อนไขและข้อตกลงต่างๆ
ที่ได้ระบุไว้ทั้งหมดนี้แล้ว



แจ้งเพื่อทราบ

▶ กรณีลูกค้าจองทัวร์และชำระมัดจำแล้ว ◀

ถือว่าท่านได้ยอมรับในข้อความ และเงื่อนไขที่บริษัทแจ้งข้างต้น

เงื่อนไขการยกเลิก

วันที่ยกเลิกการเดินทาง

เก็บเงินยกเลิกการเดินทาง

น้อยกว่า 15 วัน

เก็บค่าใช้จ่าย

ท่านละ 100% ของค่าทัวร์

15-29 วัน

เก็บค่าใช้จ่าย

ท่านละ 50% ของค่าทัวร์
หรือ หักค่าใช้จ่ายจริงที่เกิดขึ้น

กรณีที่มีค่าใช้จ่ายตามจริงมากกว่ากำหนด
ทางบริษัทขอสงวนสิทธิ์ในการเรียกเก็บเพิ่ม

มากกว่า 30 วัน

กรณีวันเดินทางตรงกับช่วงวันหยุดนักขัตฤกษ์
ไม่ว่าวันใดวันหนึ่ง ทางบริษัทขอสงวนสิทธิ์
ในการยกเลิกการเดินทางไม่น้อยกว่า 55 วัน

คืนค่าใช้จ่ายทั้งหมด

หรือหักค่าใช้จ่ายจริงที่เกิดขึ้น

กรุ๊ปที่เดินทางช่วงวันหยุดเทศกาล หรือ วันธรรมดา ที่ต้องการันตีมัดจำกับสายการบิน

หรือมัดจำที่พัก รวมถึงเที่ยวบินพิเศษ เช่น Extra Flight และ Charter Flight

จะไม่มีการคืนเงินมัดจำ หรือค่าทัวร์ทั้งหมด เนื่องจากค่าตัวเป็นการเหมาจ่ายในเที่ยวบินนั้นๆ

- ผู้เดินทางไม่สามารถเข้าออกเมืองได้ เนื่องจากเอกสารปลอมหรือการห้ามของเจ้าหน้าที่ เก็บค่าใช้จ่าย 100%
- กรณีเจ็บป่วย จนไม่สามารถเดินทางได้ ซึ่งจะต้องมีใบรับรองแพทย์จากโรงพยาบาลรับรอง บริษัทฯ จะพิจารณาเลื่อนการเดินทางของท่านไปยังคณะต่อไป แต่ทั้งนี้ท่านจะต้องเสียค่าใช้จ่ายที่ไม่สามารถ เรียกคืนได้ เช่น ค่าตั๋วเครื่องบิน ค่าห้อง ค่าธรรมเนียมวีซ่าตามที่สถานทูตฯ เรียกเก็บและค่าใช้จ่ายอื่นๆ ที่เกิดขึ้นตามจริง ในกรณีที่ไม่สามารถเดินทางได้
- เมื่อท่านออกเดินทางไปกับคณะแล้ว ท่านงดการใช้บริการรายการใดรายการหนึ่ง หรือไม่เดินทางพร้อมคณะ ถือว่าท่าน สละสิทธิ์ ไม่อาจเรียกร้องค่าบริการ และเงินมัดจำคืน ไม่ว่ากรณีใดๆ ทั้งสิ้น

ตามพระราชบัญญัติธุรกิจนำเที่ยวและมัคคุเทศก์ พ.ศ. 2551 หมวด 2 ธุรกิจนำเที่ยว การยกเลิกการเดินทางของนักท่องเที่ยว
ผู้ประกอบการธุรกิจนำเที่ยวมีค่าใช้จ่ายที่จ่ายจริงเพื่อเตรียมการจัดนำเที่ยวให้นำมาหักจากเงินค่าบริการที่ต้องจ่าย
ทั้งนี้ผู้ประกอบการนำเที่ยวแสดงหลักฐานให้นักท่องเที่ยวทราบ เช่น ค่าวีซ่า ค่ามัดจำตั๋วเครื่องบิน ค่าโรงแรม หรืออื่นๆ

** ก่อนทำการจองทัวร์ทุกครั้ง กรุณาอ่านโปรแกรมอย่างละเอียดทุกหน้า และทุกบรรทัด
เนื่องจากทางบริษัทฯ จะอิงตามรายละเอียดของโปรแกรมที่ขายเป็นหลัก **



แจ้งเพื่อทราบ

▶ กรณีลูกค้าจองทัวร์และชำระมัดจำแล้ว ◀

ถือว่าท่านได้ยอมรับในข้อความ และเงื่อนไขที่บริษัทแจ้งข้างต้น