

สแกนดิเนเวีย 10 วัน TG นั่งรถไฟสายโรแมนติก

SCANDINAVIA DENMARK • NORWAY • FINLAND • SWEDEN



10
DAYS
7
NIGHTS



ล่องเรือสำราญ 2 ลำ
DFDS & SILJA LINE (SEA VIEW)

นั่งรถไฟสายโรแมนติก "FLAMBANA ROMANTIC TRAIN"
ชมเมืองเบอร์เกน - ล่องเรือชนฟjord - ยอดเขาฟลอน
นั่งรถราง Fjolbanen Funicular - พิพิธภัณฑ์เรืออาชา
กล่าวว่าการเมืองลือโลกไทม์ สถานที่จัดพิธีมอบรางวัลโนเบล
อิสระให้ท่านช้อปปิ้งที่ "ห้างสรรพสินค้าเซ็นเค"
อาหารพิเศษ ที่ถูกคิดสรรมาในแฉะมือ

APR - JUN 2025

START

135,900

รวมค่าเช่า * ทุนพนักงานขับรถ * ค่ามัค้บริการบนรถ * พนักงานยกกระเป๋า

เดนมาร์ค*นอร์เวย์*ฟินแลนด์*สวีเดน(เรือสำราญ)

ไฮไลท์...การเดินทางสแกนดิเนเวีย 10 วัน TG

ออกเดินทาง เมษายน – มิถุนายน 2568

- 1.นั่งรถไฟสายโรแมนติก “FLAMBANA ROMANTIC TRAIN” ชมวิวทิวทัศน์และธรรมชาติอันสวยงาม
- 2.เที่ยวชมเมืองเบอร์เกน(มรดกโลก) “BERGEN” และหมู่บ้านชาวประมงบริกเกน
- 2.ล่องเรือชมฟยอร์ด ชมทัศนียภาพชวนฝันของซอจันฟยอร์ดที่สวยงามที่สุดของโลก
- 3.นั่งรถราง Floibanen Funicular ขึ้นชมวิวเมืองเบอร์เกนและความสวยงามของยอดเขาฟลอยเอน(Floyen)
- 4.เข้าชมความยิ่งใหญ่ของ “พิพิธภัณฑน์เรือวาซา” เรือรบที่จมอยู่ใต้ทะเลบอลติกถึง 333 ปี
- 5.เข้าชม “Stockholm City Hall” ศาลาว่าการเมืองสต็อกโฮล์ม อันสวยงามอลังการ ที่ใช้เวลาในการก่อสร้างถึง 12 ปี และใช้เป็นสถานที่จัดพิธีมอบรางวัลโนเบล
- 6.ช้อปปิ้งสินค้าแบรนด์เนม ณ ห้างสรรพสินค้า NK “ห้างที่ใหญ่ที่สุดในยุโรปเหนือ” ล่องเรือสำราญ DFDS และ Silja Line พร้อมพักห้องพักแบบวิวทะเล (SEAVIEW) เพลิดเพลินกับอาหารซีฟู้ด, สินค้าปลอดภาษี และสินค้าแบรนด์เนม ระหว่างการเดินทาง
- 7.ลิ้มรสอาหารพิเศษ ที่ถูกคัดสรรมาในแต่ละเมือง อาทิ บุฟเฟ่ต์ “SCANDINAVIAN SEAFOOD” อาหารทะเลสดๆ สเต็กเนื้อ, กุ้งมังกร(Scandinavian Lobster)และอาหารไทยรสเลิศ พร้อมนำดื่มบริการตลอดเส้นทาง
8. บริการนำดื่มบนรถโค้ชวันละ 1 ขวด
9. พนักงานยกกระเป๋า ณ โรงแรมที่พัก

*** น้ำหนักกระเป๋า 25 กิโลกรัม ทุกที่นั่ง ***

วันแรกของการเดินทาง(1) กรุงเทพฯ (ท่าอากาศยานสุวรรณภูมิ) – โคเปนเฮเกน

21.30 สมาชิกทุกท่านพร้อมกัน ณ ท่าอากาศยานสุวรรณภูมิ อาคารผู้โดยสารขาออกระหว่างประเทศชั้น 4 โดยมี เจ้าหน้าที่จากบริษัทฯ คอยอำนวยความสะดวก

วันที่สองของการเดินทาง(2) โคเปนเฮเกน – ชมเมือง – เรือสำราญ DFDS(ห้องพัก Sea View)

00.50 เhierฟ้าสู่กรุงโคเปนเฮเกน ประเทศเดนมาร์ก โดยสายการบินไทยแอร์เวย์ Thai Airways ➔ เที่ยวบินที่ TG950

06.35 เดินทางถึงกรุงโคเปนเฮเกน เมืองหลวงของประเทศเดนมาร์ก

นำท่านผ่านพิธีตรวจคนเข้าเมือง นำท่านเดินทางเข้าสู่ตัวเมืองโคเปนเฮเกน ตัวเมืองตั้งอยู่ระหว่าง ทะเลบอลติกและทะเลเหนือ ล้อมรอบด้วยพื้นน้ำเกือบทั้งหมดภูมิประเทศประกอบด้วยคาบสมุทร Jutland และเกาะต่างๆอีก 406 เกาะ หลังผ่านการตรวจคนเข้าเมืองและศุลกากรแล้ว เดินทางโดยรถโค้ชปรับอากาศมุ่งหน้าสู่ใจกลาง “กรุงโคเปนเฮเกน”



Copenhagen นำคณะเที่ยวชมเมืองผ่านจตุรัสซิดีฮอลล์ อาคารเทศบาลเมืองเก่า เขตย่านใจกลางเมือง พร้อมถ่ายรูปคู่กับ **“เงือกน้อยลิตเติ้ลมอร์เมด” Little Mermaid** สัญลักษณ์ของเมือง ซึ่งยังคงนั่งเสิร์ฟรอเจ้าชายตามเนื้อเรื่องในเทพนิยายอันลือลั่นของนักเล่านิทานระดับโลก ฮันส์ คริสเตียน แอนเดอร์สัน โดยได้รับการสนับสนุน



จากบริเวอ์ จากอบเซ่น เจ้าของมุลนิชิคาร์ลสเบิร์ก ไกล่กันเป็นย่านท่าเรือขนาดใหญ่ที่มีเรือสินค้า และเรือสำราญจอดเด่นเป็นสง่า เดินผ่าน

สวนสาธารณะท่านจะพบกับ **“น้ำพุทุกฟีออน”** เทพธิดาผู้เสียสละกับบุตรชายที่ร่วมสร้างเกาะซีแลนค์ขึ้นมา ชม **“จตุรัสพระราชวังอมาเลียน**

บอร์ก” Amalienborg Palace ที่ประทับในฤดูหนาวของราชวงศ์แห่ง เดนมาร์ก **เก็บภาพทหารรักษาพระองค์** ในชุดเครื่องแบบที่งดงาม



เที่ยง **☉ บริการอาหารมื้อกลางวัน ณ ภัตตาคาร**

บ่าย นำชม **“ย่านเขตท่าเรือฮาวา Nyhavn ”** ที่มีอาคารบ้านเรือนตั้งแต่ยุคคริสต์ศตวรรษที่ 17 เรียงราย เป็นภาพที่งดงาม เหมาะสำหรับการเขียนเมืองนี้ จากนั้นนำท่านเดินทางสู่ย่านสตรอย์เกต(Stroget) เพื่ออิสระกับการชมเมืองอันสวยงาม ได้เวลาอันสมควรออกเดินทางสู่ท่าเรือ

นำคณะลงเรือสำราญขนาดใหญ่ดีเอฟดีเอส DFDS ซึ่งสะดวกสบายด้วยสิ่งอำนวยความสะดวกนานาชนิด เช่น

ภัตตาคาร บาร์ ไนต์คลับ และเพลินกับการเลือก ชมสินค้าปลอดภาษี ฯลฯ **เรือสำราญลำนี้จะนำท่านล่องสู่ทะเลเหนือจรดมหาสมุทรแอตแลนติก ออกเดินทางจากโคเปนเฮเกน ประเทศเดนมาร์ก - สตุร์งออสโล ประเทศนอร์เวย์** ระหว่างการเดินทางท่านจะได้ชม **“ออสโลฟยอร์ด”** ส่วนหนึ่งของฟยอร์ดนอร์เวย์ที่มีชื่อเสียงไปทั่วโลก



ค่ำ **☉ บริการอาหารมื้อค่ำ แบบบุฟเฟ่ต์อาหารทะเลเมนูพิเศษ สแกนดิเนเวียนซีฟู้ด **Scandinavian****

Seafood พร้อมเครื่องดื่ม ณ ภัตตาคารภายในเรือ ประทับใจกับอาหารทะเลสดจากมหาสมุทรแอตแลนติก และจากทะเลเหนือ คำคินนี้หากความสำราญและพักผ่อนในเรือสำราญ DFDS

ที่พัก: บนเรือ DFDS TOR LINE * ห้องพักแบบวิวทะเล (Sea View) *****

***** หากท่านต้องการอัปเกรดห้องพักเป็นห้องสวีท กรุณาติดต่อเจ้าหน้าที่ *****

วันที่สามของการเดินทาง(3) ออสโล(นอร์เวย์) – ชมเมือง – ฟลอม/วอส

เช้า ๑๐ | บริการอาหารเช้าแบบสแกนดิเนเวียน ณ ห้องอาหารในเรือสำราญ

09.00 เรือเข้าเทียบชายฝั่งกรุงออสโลประเทศนอร์เวย์ นำท่านโดยสารรถโค้ชปรับอากาศ เข้าสู่ตัวเมืองออสโล **นำท่านชม**

“กรุงออสโล” Oslo เมืองหลวงของประเทศนอร์เวย์ ในอดีต ครั้งสมัยที่นอร์เวย์อยู่ในอารักขาของอาณาจักรเดนมาร์ก

นั้น นอร์เวย์เคยย้ายเมืองหลวงถึงสองครั้ง

สองหนจากกรุงทรอนไฮม์เป็นกรุง

เบอร์เก็นจนกระทั่งได้ย้ายมาเป็นกรุง

ออสโลในปัจจุบันที่โอ้อ่าในเวลาอัน อุดม

ไปด้วยประวัติศาสตร์ย้อนหลังถึง 900 ปี

ในครั้งนั้นออสโลเป็นเมืองอาณานิคม

ใหญ่ของจักรวรรดิไวกิงโบราณ ซึ่งอยู่

ภายใต้การปกครองระบอบสมบูรณาญา

สิทธิราชของพระเจ้าฮาโรลด์เฟิร์สเซิร์

ผ่านชมโบสถ์โดมคาทอลิกที่ราดตีกรัฐสภา



เที่ยง ๑๒ | บริการอาหารมื้อกลางวัน ณ ภัตตาคาร

บ่าย นำท่านชมภายใน “อุทยานฟรอกเนอร์”

ท่านจะทึ่งผลงานของปฏิมากรเอกชาว

นอร์เวย์ ชื่อกุสตาฟ วิกเกแลนค์ ที่ใช้เวลา

ถึง 40 ปี ในการแกะสลักหินแกรนิต และ

ทองแดงให้ชุมชนได้เห็นวัฏจักรในหนึ่ง

ชั่วชีวิตของมนุษย์ ตรงใจกลางของ

อุทยานเป็นที่ตั้งของรูปแกะสลักชื่อ โมโน

ลิท (สูง 17 เมตร) แกะสลักจาก

หินแกรนิตชนิดแข็ง และรูปปั้นหล่อ

สำริด เยอะแยะมากมายรวมทั้งสวน

ดอกไม้มานานาพันธุ์ให้ท่านเก็บภาพ

บรรยากาศความสวยงามอย่าเต็มที่ ได้

เวลาสมควรนำท่านออกเดินทางสู่เมืองฟ

ลอม Flam (300 กม.)



ค่ำ รับประทานอาหารค่ำ ณ ภัตตาคาร

พักที่: Fretheim Hotel / Stalheim Hotel / Myrkdalen Hotel / Park Hotel Voss หรือเทียบเท่าระดับใกล้เคียง

วันที่สี่ของการเดินทาง(4) **ฟลอม – ล่องเรือชมซอนน์ ฟยอร์ด – กุดเวนกัน – ฟลอม** **นั่งรถไฟสายโรแมนติกฟลอมสบาน่า – เบอร์เกน**

เช้า ๑๐ | **บริการอาหารมื้อเช้า ณ โรงแรมที่พัก**

นำท่านออกเดินทางโดยรถไฟชลุ้แหล่งแนวฟยอร์ดอันงดงาม ซึ่งชมกับธรรมชาติของน้ำตกที่ไหลรินจากภูผาอันสูงชันลงสู่เบื้องล่างเป็นภาพที่ติดตาตรึงใจไปอีกนานแสนนาน เดินทางถึงเมืองฟลอม (30 กม.) นำท่านเดินทางสู่ท่าเรือฟลัม เพื่อล่องชมความงดงามของ Nærøysfjord ที่โอบล้อมด้วยภูเขาสูงตระหง่านสูงถึง 1,700 เมตร ซึ่งเป็น [สาขา](#)

[ของ Sognefjord](#) ที่ยาว 204 กม. และลึกถึง 1,308 เมตร ประทับใจกับหนึ่งฟยอร์ดที่สวยงามที่สุดของโลก ชมทิวทัศน์ที่สวยงามของฟาร์มแบบดั้งเดิมขนาดเล็กที่เกาะอยู่บนไหล่เขาและภูผาหินสูง



ตระหง่านที่ธรรมชาติบรรจงสลักไว้คู่วิจิตรพิศดารบน เนินลาดริมฝั่งมีบ้านพักของชาวนอร์เวย์ที่สร้างจากไม้สนรวมถึงน้ำตกที่ไหลตกจากริมหน้าผา สร้างบรรยากาศให้ตื่นตาตื่นใจไม่รู้ลืม เรือล่องถึงเมือง ‘กุดวันกัน’

เที่ยง ๑๑ | **บริการอาหารมื้อกลางวัน ณ ภัตตาคาร**

บ่าย [นำท่านนั่งรถไฟสายโรแมนติก](#)

[Flamsbana](#) ที่โด่งดังที่สุดตามเส้นทาง

[ฟลัม – ไมตาล – วอสส](#) ท่านจะได้ชม

ธรรมชาติบริสุทธิ์ และน้ำตกที่สวยงาม ซึ่งหลบซ่อนตัวอยู่ห่างไกลจากมลภาวะทั้งปวง ทิวทัศน์ตลอดเส้นทางจะตรึงตาตรึงใจท่านไปอีกนาน

[รถไฟถึงเมืองไมตาล](#) เก็บภาพความประทับใจ

[นำท่านนั่งรถไฟต่อสู่สถานีรถไฟเมืองวอสส](#)

[\(Voss\) จากนั้นนำท่านออกเดินทางสู่เมือง](#)

[เบอร์เกน Bergen \(118 กม.\) เมืองแสนสวย](#)

[ริมชายฝั่งทะเลเหนือ](#)



ค่ำ ๑๒ | **บริการอาหารมื้อค่ำ ณ ภัตตาคาร**

พักที่: [Scandic Hotel Bergen](#) / หรือระดับใกล้เคียง

**วันที่ห้าของการเดินทาง(5) เบอร์เกน – ชมเมือง – หมู่บ้านบริกเกน – ยอดเขาฟลอยเอน
ตลาดปลา – เมืองโกล / เกลโล**

เช้า ๑๐ | บริการอาหารมื้อเช้าแบบสแกนดิเนเวียน ณ ห้องอาหารของที่พัก

นำท่านเที่ยวชมเมืองเบอร์เกน **Bergen** เมืองมรดกโลก ที่ได้รับการอนุรักษ์ไว้ได้อย่างดี

นำท่าน นั่งรถรางขึ้นสู่ยอดเขา (Floyen) บนความสูง 520 เมตร เหนือระดับน้ำทะเล เพื่อให้ท่านได้ชมวิวทิวทัศน์

ของเมืองอันเป็นภาพบรรยากาศที่งดงามและ
ประทับใจ ได้เวลาสมควร นำท่านลงเขาสู่บริเวณ
ตลาดปลาที่มีทั้งปลาทะเลน้ำลึกชนิดต่างๆ และผัก
ผลไม้ท่านจะเพลิดเพลินไปกับการเดินชมเมืองอย่าง
เต็มที่ เริ่มจากเขตเมืองเก่าอันเป็นที่ตั้งของ Fish
Market ที่เป็นทั้งตลาด ปลาอันเก่าแก่และศูนย์การ
คมนาคมทางทะเลและท่องเที่ยวในภูมิภาคนี้

เที่ยง ๑๑ | บริการอาหารมื้อกลางวัน ณ ภัตตาคาร

บ่าย **นำท่านเดินเที่ยวชม “หมู่บ้านชาวประมง**

โบราณ” Bryggen สิ่งก่อสร้างเก่าแก่ที่ยังคง
อนุรักษ์อาคารไม้สีฉ่ำสวยงามที่มีอายุเกือบ 300 ปี
เรียงรายตลอดแนว นับเป็นตัวอย่างการก่อสร้างที่
โดดเด่นและมี ความสำคัญทางประวัติศาสตร์
และวัฒนธรรม จนได้รับการจดทะเบียนให้เป็น

มรดกโลกโดยองค์การยูเนสโก (Unesco) ได้เวลาสมควรนำท่านออกเดินทางสู่เมืองโกล Gol / เมืองเกลโล Geilo เมือง
สกีรีสอร์ท (301 กม.)

ค่ำ ๑๒ | บริการอาหารมื้อค่ำ ณ ภัตตาคาร

พักที่: Pers Hotel Gol / Ustedalen Hotel หรือระดับใกล้เคียง



วันที่หกของการเดินทาง(6) โกล – ออสโล – ซ้อปิ้ง – เฮลซิงกิ(บินภายใน)

เช้า ๑๓ | บริการอาหารมื้อเช้าแบบสแกนดิเนเวียน ณ ห้องอาหารของที่พัก

จากนั้นนำท่านออกเดินทางกลับสู่ **“กรุงออสโล”** โดยใช้เส้นทางแสนสวย ผ่านชมบ้านเรือนที่สวยงามระหว่างทาง สัมผัสธรรมชาติสุดแสนโรแมนติกเดินทางถึงกรุงออสโล เมืองหลวงแสนสวยของประเทศนอร์เวย์ จากนั้นนำท่านเดินทางเข้าสู่ตัวเมือง ท่านผ่านชม บริเวณด้านหน้า **พระราชวังหลวง “Royal Palace”** แห่งกรุงออสโล พระราชวังแห่งนี้มีสถาปัตยกรรมแบบนีโอคลาสสิกที่สวยงาม โดยมีรูปปั้นกษัตริย์เฟรเดอริกที่ 5 (Frederik V) ทรงม้าบริเวณด้านหน้าพระราชวัง และเมื่อมองลงไปจากเนินพระราชวังแล้วจะเห็นสวน Slottsparken และ **“ถนนคาร์ล โจ**



ฮัน” ถนนช้อปปิ้งที่มีสินค้ามากมาย รวมถึงยังเป็นที่ตั้งของ **“โรงละครแห่งชาติ”** ที่สร้างขึ้นในปี 1899, **“มหาวิทยาลัยออสโล”** มหาวิทยาลัยที่เก่าแก่ที่สุดของนอร์เวย์ สร้างขึ้นในปี 1852, และ **“อาคารรัฐสภา” “Stortinget”** ที่เปิดใช้มาตั้งแต่ปี 1866 จากนั้นอิสระกับการเดินเล่นถ่ายภาพอาคารเก่าแก่โบราณตลอดเส้นทางเดินลงมาจากเนินด้านหน้าพระราชวัง หรือช้อปปิ้งย่านถนนคาร์ล โจฮันตามอัชชาติ

เที่ยง **🕒 บริการอาหารมื้อกลางวัน ณ ภัตตาคาร**

บ่าย อิสระทุกท่านเดินเล่นชมเมือง ใน **“ย่านคาร์ล โจฮัน” Karl Johan** บริเวณกลางเมืองซึ่งเต็มไปด้วยร้านค้าต่างๆ มากมาย ทั้งสินค้าแบรนด์เนมและของที่ระลึก

ค่ำ **🕒 บริการอาหารมื้อค่ำ ณ ภัตตาคาร / นำท่านออกเดินทางสู่สนามบิน เซล-อิน เตรียมตัวเดินทาง**

20.00 น. ออกเดินทางสู่กรุงเฮลซิงกิ ประเทศฟินแลนด์ โดยเที่ยวบินที่

21.35 น. เดินทางถึงกรุงเฮลซิงกิ จากนั้นนำท่านเดินทางเข้าสู่โรงแรมที่พัก

พักที่: **Clarion Hotel Helsinki Hotel / หรือระดับใกล้เคียง**



วันที่เจ็ดของการเดินทาง(7) เฮลซิงกิ – ชมเมือง – โบสถ์หิน – ช้อปปิ้ง

ล่องเรือสำราญซิลเรียไลน์ Silja Line (ห้องพักวิวทะเล Sea View) – สต็อคโฮล์ม

เช้า **🕒 บริการอาหารมื้อเช้า ณ โรงแรมที่พัก**

นำท่านชม **“นครเฮลซิงกิ” Helsinki** เมืองหลวงประเทศฟินแลนด์ ซึ่งมีสถาปัตยกรรมแบบผสมผสานระหว่างสวีดิชและรัสเซีย เจ้าของสมญานาม **“ธิดาสาวแห่งทะเลบอลติก”** นำชม **“ตลาดนัดริมทะเล” Market Square** ที่มีชื่อเสียงนอกจากจะเป็นตลาดย่านใจกลางเมืองที่ขายของที่ระลึกแก่นักท่องเที่ยว แหล่งขายปลาสด อาหารผลไม้ และดอกไม้แล้ว ยังเป็นที่ตั้งสถานที่สำคัญ อาทิ ทำเนียบประธานาธิบดี, ศาลากลางและโบสถ์

อิสระให้ท่านได้เลือกซื้อสินค้าที่ระลึกตามอัธยาศัย นำท่านเข้าชม **“โบสถ์หินเทพโอลีวักิโอ” Templiaukkio**

Church ที่สร้างขึ้นโดย การขุดเจาะในซอก

หินแกรนิตขนาดมหึมา หากท่านได้เห็นภาพถ่ายทาง
อากาศ โบสถ์หินแห่งนี้จะมีรูปร่างคล้ายจานบิน โบสถ์
ซึ่งออกแบบโดยสองพี่น้องตัวโมและติโม ในปีค.ศ.

1969 มีการตกแต่งแบบทันสมัยพร้อมระบบเสียงที่ดี

ต่อจากนั้นเยี่ยมชม **“มหาวิหาร Uspensy”** ของ

ศาสนาคริสต์นิกายออร์ทอดอกซ์ที่งดงามด้วยลักษณะ

สถาปัตยกรรมแบบรัสเซีย จากนั้นพามาชม **“จัตุรัส**

รัฐสภา” Senate Square ซึ่งเป็นที่ตั้งของอนุสาวรีย์

พระเจ้าอเล็กซานเดอร์และมหาวิหารใหญ่ในกายูเรอ

รัน นอกจากนี้ยังมี **“อนุสาวรีย์ซibelius” Sibelius**

คีตกวีเอกชาวฟินแลนด์ผู้แต่งเพลงฟินแลนด์ที่สวนสาธารณะเวลด์



เที่ยง 10 | บริการอาหารมื้อกลางวัน ณ ภัตตาคาร บริการอาหารไทยรสเลิศ

บ่าย อิสระทุกท่านใน **“ย่านถนนเอสปลานาดิ” Esplanadi** ที่สองข้างทางเต็มไปด้วยอาคารสไตล์ฟินนิชผสมสวีดิชเรียง
รายไปด้วยสินค้าดีไซน์ชื่อดัง และห้าง “Stockmann” ที่เต็มไปด้วยสินค้าต่างมากมาย อิสระให้ท่านได้ช้อปปิ้ง ในกรุง
เฮลซิงกิตามอัธยาศัย **นำท่านเดินทางสู่ท่าเรือตุรกุเพื่อเดินทางเปลี่ยนบรรยากาศโดยเรือสำราญขนาดมหึมา “ซิล
เรีย ลินน์” (Silja Line)** ซึ่งเป็นเรือสมุทรขนาดใหญ่ที่ทันสมัยของสแกนดิเนเวีย ที่ใช้ล่องข้ามทะเลบอลติก



16.45 นำท่านออกเดินทางสู่กรุงสต็อกโฮล์ม เมืองหลวงแสนสวยของประเทศสวีเดน โดยเรือสำราญซิลเรีย ลินน์ ซึ่งเป็น

เรือสมุทรโดยสารขนาดใหญ่ที่สุดของแถบสแกนดิเนเวีย ล่องผ่านทะเลบอลติก เพลิดเพลินกับความสนุกสนาน
มากมายในเรือ อาทิ ภัตตาคาร, ร้านอาหาร, บาร์, ไนต์คลับ, ดิสโก้เทค, ศูนย์สันทนาการสำหรับครอบครัว ร้านค้า
ปลอดภาษี และเสียงโชนในคาลิโนมีระดับชมวิวิวทิวทัศน์อันสวยงามของหมู่เกาะแก่งหิน ท่าเรือ และบ้านไม้สมัย
ศตวรรษที่ 19 ระหว่างสองเมืองหลวงมหาเสน่ห์แห่งท้องทะเล

ค่ำ 10 | **บริการอาหารมื้อค่ำ แบบบุฟเฟ่ต์อาหารทะเลเมนูพิเศษ สแกนดิเนเวียนซีฟู้ด Scadinavian Seafood ณ ภัตตาคาร**
ภายในเรือ ประทับใจอาหารจากทะเลเหนือและทะเลบอลติก ทดลองชิมไข่ปลาการ์เวีย และปลาแซลมอนแบบต่างๆ
พร้อมทั้ง เครื่องดื่มเบียร์ ไวน์เลิศรส(ไม่จำกัด สองชั่วโมง) เพลิดเพลินกับความหรูหราที่ไม่ธรรมดาในคืนพิเศษนี้

ที่พัก : บนเรือสำราญซิลเรีย ลินน์ (Silja Line) พักห้องละ 2 ท่าน (SEA VIEW CABIN)



**วันที่แปดของการเดินทาง(8) สต็อกโฮล์ม – เข้าชมพิพิธภัณฑ์เรือรบวาซ่า – ชมเมืองเก่า
ชมศาลาว่าการเมือง – ซุปป์ – ฉลองปีใหม่ ณ กรุงสต็อกโฮล์ม**

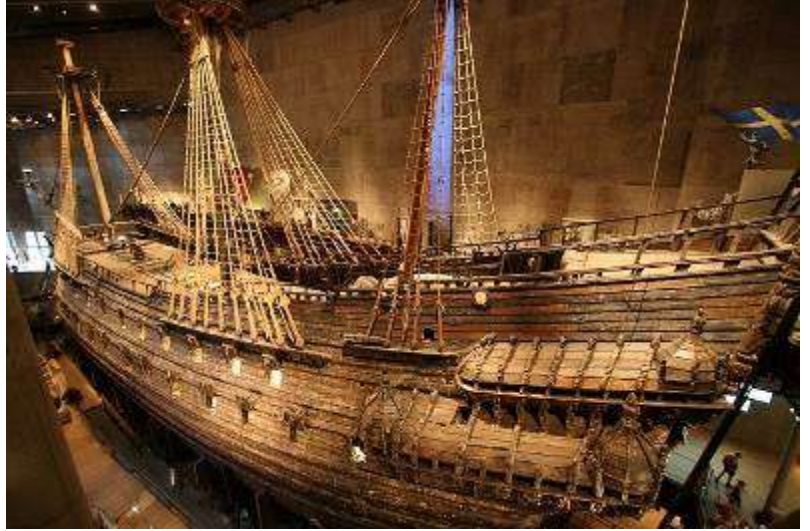
06.00 เดินทางถึงท่าเรือกรุงสต็อกโฮล์ม, ประเทศสวีเดน

เช้า ๑๐| บริการอาหารเช้าแบบสแกนดิเนเวีย ณ ห้องอาหารในเรือสำราญ นำท่านเข้าสู่ตัวเมือง ผ่านชมโรงละครแห่งชาติ, ทำเนียบรัฐบาล ชม“แกม

ล่าสแตน” เมืองเก่าแก่ที่สุดและสวยงาม ราวกับภาพวาด ที่มีความสวยงามที่สุดแห่งหนึ่งของโลก จนได้รับการขนานนามว่า “ความงามบนผิวน้ำ” Beauty on Water หรือ “ราชินีแห่งทะเลบอลติก” เมืองแห่งประวัติศาสตร์มาตั้งแต่ครั้ง ศตวรรษที่ 13 ศิลปะและสถาปัตยกรรมผสมผสานด้วยความสะดวกสบาย และ ทัศนียภาพของบ้านเมือง, ดิกรามบ้านช่อง รวมทั้งปราสาทราชวังตั้งอยู่ริมน้ำและตามเนินสูงต่ำ เกาะใหญ่น้อย 14 เกาะ ที่โอบ



ล้อมด้วยทะเลบอลติก **Baltic Sea** ทะเลสาบ มาลาเร็น **Lake Malaren** ทำให้สต็อกโฮล์มเป็นเมืองที่สวยงามที่สุดแห่งหนึ่งในโลก **นำคณะเดินทางเข้าชม “พิพิธภัณฑ์เรือวาซา” Vasa Museum** เรือรบแห่งราชอาณาจักรสวีเดนที่ได้รับ พระราชโองการให้สร้างขึ้นเพื่อใช้ในการทำสงครามกับเยอรมนี **“เรือรบวาซาร์”** ได้ถูกสร้างขึ้นอย่างยิ่งใหญ่ดูงดงามและน่าเกรงขามแต่เรือรบลำนี้กลับไม่มีโอกาสที่จะได้ออกไปลอยลำต่อหน้าศัตรูของสวีเดนเลยเพราะหลังจากเรือรบวาซาร์ได้ถูกปล่อยลงน้ำได้เพียง 30 นาที เรือรบวาซาร์ก็ล่มและจมลงสู่ก้นทะเลอย่างรวดเร็ว และถูกทิ้งให้จมอยู่อย่างเดียวดายใต้ทะเลบอลติกนานถึง 333 ปี ก่อนที่จะกู้ขึ้นมา และนำมาตั้งแสดงไว้ที่พิพิธภัณฑ์แห่งนี้



เที่ยง **๑๐** บริการอาหารมื้อกลางวัน ณ ภัตตาคาร เมนูพิเศษ กุ้งมังกรรสเลิศ **Swedish Lobster**

นำท่านเข้าชม “ซิติ ฮอลล์” Stockholm City Hall หรือศาลาว่าการเมืองซึ่งใช้เวลาสร้างถึง 12 ปี ออกแบบโดยสถาปนิกชื่อดังของสวีเดน คือ **Ragnar Ostberg** สร้างด้วยอิฐแดงกว่า 8 ล้านก้อน และมุงหลังคาด้วยหินโมเสก สร้างเสร็จสมบูรณ์ในปี 1911 และทุกปีจะมีพิธีมอบรางวัล **“โนเบล” Nobel Prize** ที่ ซิติ ฮอลล์แห่งนี้



จากนั้นอิสระให้ท่านช้อปปิ้งที่ “ห้างสรรพสินค้าเอ็นเค” NK ซึ่งเป็น **“ห้างที่ใหญ่ที่สุดในยุโรปเหนือ”** หรือย่าน Walking Street อันทันสมัย เต็มไปด้วยร้านค้าแบรนด์เนม จากทั่วยุโรป ยี่ห้อต่างๆ มากมาย รวมทั้งของที่ระลึกพื้นเมือง และนาฬิกาจากประเทศสวีต

ค่ำ **๑๐** บริการอาหารมื้อค่ำ ณ ภัตตาคาร / นำท่านเข้าสู่ที่พัก

พักที่: Scandic Hotel Stockholm / หรือระดับใกล้เคียง

วันที่เก้าของการเดินทาง(๙) สต็อกโฮล์ม – จิกพุน่า(เมืองหลวงเก่า) – สนามบิน

เช้า **๑๐** บริการอาหารมื้อเช้าแบบสแกนดิเนเวีย

นำท่านเดินทางสู่สนามบินอลันด้า แวะชม “เมืองซิกทูน่า” Sigtuna (49 กม.) เป็นเพียงเมืองเล็กๆ ที่มากด้วยความยิ่งใหญ่ทางประวัติศาสตร์ เพราะนี่คือเมืองหลวงแห่งแรกของประวัติศาสตร์สวีเดน จนได้รับฉายาว่า City of Kings, Home of Vikings (เมืองของกษัตริย์ บ้านของไวคิง) ตั้งอยู่ทางทิศตะวันตกเฉียงเหนือของเมืองหลวงอย่างกรุงสต็อกโฮล์มราว ๆ 40 กิโลเมตร เมืองแห่งนี้จึงเป็นหนึ่งในเมืองที่มีความสำคัญทางประวัติศาสตร์มากที่สุดเมืองหนึ่งของสวีเดนมาตั้งแต่ ศตวรรษที่ 10 หรือกว่า 1,100 ปีมาแล้ว กษัตริย์สวีเดนเคยประทับอยู่ที่เมืองนี้ราวๆ 250 ปีเลยทีเดียว มีการใช้เหรียญเพื่อแทนเงินตราครั้งแรกของประวัติศาสตร์สวีเดนที่นี่ ในนี้จึงมีซาก



สิ่งก่อสร้างเก่าแก่ในยุคนี้มากมาย เพราะเคยถูกทำลายจากการสู้รบกับชาวเอสโตเนีย เมืองแห่งนี้จึงไม่มีความสำคัญเหมือนเช่นเคย เพราะเมืองหลวงถูกย้ายไปยังที่ตั้งปัจจุบันคือกรุงสต็อกโฮล์ม ถูกทิ้งร้างจนกลายเป็นเมืองที่มีขนาดเล็กที่สุดในสวีเดน ด้วยจำนวนประชากรเพียงหยิบมือเพียง 600 คนในปลายศตวรรษที่ 19 แต่ในช่วงกลางศตวรรษที่ 20 ประชากรก็เพิ่มมากขึ้น เนื่องจากการอยู่ใกล้สนามบินสต็อกโฮล์ม ที่ตั้งอยู่ห่างจากเมืองนี้เพียง 10 กิโลเมตรเท่านั้น ทำให้ปัจจุบันเมืองนี้มีประชากรราวๆ หนึ่งหมื่นคน จากนั้นอิสระทุกท่านตามอัธยาศัยเก็บภาพความประทับใจของเมืองแสนสวยแห่งนี้ ได้เวลาสมควรนำท่านออกเดินทางสู่สนามบิน (18 กม.) เพื่อทำ Tax Refund

14.30 ออกเดินทางสู่กรุงเทพฯ โดยการบินไทยเที่ยวบินที่ TG961

วันที่สิบของการเดินทาง(10) กรุงเทพฯ

05.50 เดินทางถึงกรุงเทพฯ...โดยสวัสดิภาพพร้อมความประทับใจ

***** หมายเหตุ โปรแกรมการเดินทางอาจเปลี่ยนแปลงได้ตามความเหมาะสม เนื่องจากสภาพ ลม ฟ้า อากาศ การจราจร การล่าช้าของสายการบิน และสถานการณ์ในต่างประเทศที่ทางคณะเดินทางในขณะนั้น เพื่อความเหมาะสม และความปลอดภัยในการเดินทาง บริษัทฯ ได้มอบหมายให้ หัวหน้าทัวร์ผู้นำทัวร์ มีอำนาจตัดสินใจ ณ ขณะนั้นทั้งนี้การตัดสินใจ จะคำนึงถึงความเป็นไปได้ ความเหมาะสม และผลประโยชน์ของหมู่คณะเป็นสำคัญ**

อัตราค่าบริการ (รวมค่าวีซ่า * ทิปพนักงานขับรถ * น้ำดื่มบริการบนรถ * พนักงานยกกระเป๋า)

วันเดินทาง	ผู้ใหญ่พัก ห้องละ 2 ท่าน	เด็กอายุต่ำกว่า 12 ปี พักกับผู้ใหญ่ 1 ท่าน	เด็กอายุต่ำกว่า 12 ปี พักกับ ผู้ใหญ่ 2 ท่าน (เสริมเตียง)	พักเดี่ยว เพิ่มท่านละ
** หากท่านต้องการที่นั่งชั้นธุรกิจ หรืออัพเกรดห้องพักกรุณาสอบถามฝ่ายขาย *				
04 – 13 เม.ย.68	135,900	135,900	135,900	32,900
10 – 19 เม.ย.68	139,900	139,900	139,900	32,900
<u>11 – 20 เม.ย.68</u>	142,900	142,900	142,900	32,900
<u>12 – 21 เม.ย.68</u>	139,900	139,900	139,900	32,900
<u>13 – 22 เม.ย.68</u>	139,900	139,900	139,900	32,900
18 – 27 เม.ย.68	135,900	135,900	135,900	32,900
30 เม.ย. – 09 พ.ค.68	139,900	139,900	139,900	32,900
09 – 18 พ.ค.68	139,900	139,900	139,900	32,900
18 – 27 พ.ค.68	139,900	139,900	139,900	32,900
30 พ.ค. – 08 มิ.ย.68	139,900	139,900	139,900	32,900
15 – 24 มิ.ย.68	139,900	139,900	139,900	35,900
** กรุณาจองทัวร์ล่วงหน้า 50 วัน เพื่อความสะดวกในการยื่นวีซ่า**				

อัตราค่าบริการนี้รวม

- ค่าตัวเครื่องบินไป-กลับ กรุงเทพฯ-โคเปนเฮเก้น // สต็อกโฮล์ม-กรุงเทพฯ (หรือสลับประเทศล่วงหน้า-หลัง)
- ค่ารถปรับอากาศเที่ยวตามระบุไว้ในรายการ พร้อมคนขับรถที่ชำนาญเส้นทาง กฎหมายในยุโรปไม่อนุญาตให้คนขับรถเกิน 12 ชม./วัน
- โรงแรมที่พักตามระบุหรือเทียบเท่าในระดับเดียวกัน โรงแรมส่วนใหญ่ในยุโรปจะไม่มีเครื่องปรับอากาศ เนื่องจากอยู่ในแถบที่มีอุณหภูมิต่ำและราคาโรงแรมจะปรับขึ้น 3-4 เท่าตัว หากวันเข้าพักตรงกับงานเทศกาลเทรด์แฟร์หรือการประชุมต่างๆ อันเป็นผลที่ทำให้ต้องมีการปรับเปลี่ยนย้ายเมือง โดยคำนึงถึงความเหมาะสมเป็นหลัก
- ค่าธรรมเนียมในการยื่นวีซ่ายุโรปหรือกลุ่มเชงเก้นวีซ่า และค่าธรรมเนียมวีซ่า ทางสถานทูตไม่คืนให้ท่านไม่ว่าท่านจะผ่านการพิจารณาหรือไม่ก็ตาม
- ค่าอาหารที่ระบุในรายการ ให้ท่านได้ลิ้มรสกับอาหารท้องถิ่นในแต่ละประเทศ
- ค่าบริการนำทัวร์โดยหัวหน้าทัวร์ผู้มีประสบการณ์นำเที่ยวให้ความรู้ และคอยดูแลอำนวยความสะดวกตลอดการเดินทาง
- ค่าทิปพนักงานขับรถในยุโรป
- น้ำดื่มบริการบนรถได้ชวันละ 1 ขวด

9. น้ำหนักกระเป๋าโหลดใต้ท้องเครื่องบิน 25 กิโลกรัม พร้อมกระเป๋าลากขึ้นเครื่อง 7 กิโลกรัม

10. ค่าประกันสุขภาพและอุบัติเหตุในการเดินทางวงเงินท่านละ 1,000,000 บาท (ตามเงื่อนไขกรมธรรม์) **

11. ค่าพนักงานยกกระเป๋า ณ โรงแรมที่พัก (กรุณาตรวจสอบภาระของท่านให้เรียบร้อยก่อนร้อออกทุกครั้ง) หากท่านลืมนำสัมภาระไว้ในห้องพัก มีค่าใช้จ่ายในการจัดส่งคืน และอาจเกิดความล่าช้าหรือสูญหายได้

*** บางโรงแรมมีพนักงานยกกระเป๋าไม่พอทำให้เกิดความล่าช้า ท่านสามารถนำสัมภาระขึ้นห้องพักได้ด้วยตัวเอง ***

อัตราค่าบริการนี้ไม่รวม

1. ค่าภาษีมูลค่าเพิ่ม 7 % และค่าภาษีหัก ณ ที่จ่าย 3 %
2. ค่าทิปหัวหน้าทัวร์ 100 บาท / ท่าน / วัน (10 วัน) กรณีที่ท่านประทับใจในการบริการของหัวหน้าทัวร์
3. ค่าใช้จ่ายส่วนตัว อาทิ ค่าโทรศัพท์ ค่าซักรีด ค่าเครื่องดื่มและอาหารนอกเหนือจากที่ระบุในรายการ
4. ค่าผูกพันของภยาน้ำมันที่ทางสายการบินแจ้งเปลี่ยนแปลงกะทันหัน
5. ค่าธรรมเนียมในเปลี่ยนวันเดินทางของตัวเครื่องบิน

เงื่อนไขการสำรองที่นั่ง และการชำระเงิน

1. กรุณาจองล่วงหน้าพร้อมชำระงวดแรก **80,000** บาท ก่อนการเดินทาง พร้อมแฟกซ์สำเนาหน้าหนังสือเดินทาง Passport มายังบริษัท และค่าใช้จ่ายส่วนที่เหลือกรุณาชำระก่อนการเดินทางไม่น้อยกว่า 20 วัน มิฉะนั้นจะถือว่าท่านยกเลิกการเดินทาง
2. บริษัทฯ ขอสงวนสิทธิ์ยกเลิกการเดินทางก่อนล่วงหน้า 10 วัน ซึ่งจะเกิดขึ้นได้ก็ต่อเมื่อไม่สามารถทำรูปได้อย่างน้อย 20 ท่าน และหรือ ผู้ร่วมเดินทางในคณะไม่สามารถผ่านการพิจารณาวีซ่าได้ครบ 15 ท่าน ซึ่งในกรณีนี้ ทางบริษัทฯ ยินดีคืนเงินให้ทั้งหมดหักค่าธรรมเนียมวีซ่า หรือจัดหาคณะทัวร์อื่นให้ ถ้าท่านต้องการ
3. บริษัทฯ ขอสงวนสิทธิ์ที่จะเปลี่ยนแปลงรายละเอียดบางประการในทัวร์นี้ เมื่อเกิดเหตุจำเป็น สุดวิสัย จนไม่อาจแก้ไขได้ และจะไม่รับผิดชอบใดๆ ในกรณีที่สูญหาย สูญเสียหรือได้รับบาดเจ็บ ที่นอกเหนือความ รับผิดชอบของหัวหน้าทัวร์และเหตุสุดวิสัยบางประการเช่น การนัดหยุดงาน ภัยธรรมชาติ การจลาจล ต่างๆ
4. เนื่องจากรายการทัวร์นี้เป็นแบบเหมาจ่ายเบ็ดเสร็จ หากท่านสละสิทธิ์การใช้บริการใดๆตามรายการ หรือถูกปฏิเสธการเข้าและออกประเทศไม่ว่าในกรณีใดก็ตาม บริษัทฯ ขอสงวนสิทธิ์ไม่คืนเงินในทุกกรณี
5. เมื่อท่านได้ชำระเงินมัดจำหรือทั้งหมด ไม่ว่าจะเป็นการชำระผ่านตัวแทนของบริษัทฯ หรือชำระโดยตรงกับทางบริษัทฯ ทางบริษัทฯ จะขอถือว่าท่านรับทราบและยอมรับในเงื่อนไขต่างๆของบริษัทฯ ที่ได้ระบุไว้โดยทั้งหมด
6. กรณีท่านที่ประสงค์พักแบบห้องสามเตียง(Triple Room) หากทาง โรงแรมที่พักไม่สามารถจัดห้องพักแบบสามเตียงได้ อาจต้องเป็นเตียงเสริมแทน หรือ อาจต้องแยกเป็นห้องสองเตียง 1 ห้องและห้องเตียงเดี่ยว 1 ห้อง ซึ่งมีค่าใช้จ่ายสำหรับค่าห้องเตียงทั้งนี้ทางลูกค้าต้องเป็นผู้จ่ายค่าห้องเตียงเอง(ทางบริษัทฯ ขอแนะนำให้พักสองห้อง)

หมายเหตุ

1. บริษัทฯ จะทำการขึ้นวีซ่าของท่านก็ต่อเมื่อในขณะมีผู้สำรองที่นั่งครบ 15 ท่าน และได้รับคิวการตอบรับจากทางสถานทูต เนื่องจากบริษัทฯ จะต้องใช้เอกสารต่างๆที่เป็นกรุปในการขึ้นวีซ่า อาทิ ตัวเครื่องบิน ห้องพักที่คอนเฟิร์มมาจากทางยุโรป ประกันการเดินทาง ฯลฯ ทางท่านจะต้องรอให้คณะครบ 15 ท่าน จึงจะสามารถยื่นวีซ่าให้กับทางท่านได้อย่างถูกต้อง

2. หากในช่วงที่ท่านเดินทางคิววีซ่ากรุ๊ปในการยื่นวีซ่าเต็ม ทางบริษัทต้องขอสงวนสิทธิ์ในการยื่นวีซ่าเดี่ยว ซึ่งทางท่านจะต้องเดินทางมายื่นวีซ่าด้วยตัวเอง ตามวัน และเวลานัดหมายจากทางสถานทูต โดยมีเจ้าหน้าที่ของบริษัทคอยดูแล และอำนวยความสะดวก
3. เอกสารต่างๆที่ใช้ในการยื่นวีซ่าท่องเที่ยวทวีปยุโรป ทางสถานทูตเป็นผู้กำหนดออกมา มิใช่บริษัททัวร์เป็นผู้กำหนด ท่านที่มีความประสงค์จะยื่นวีซ่าท่องเที่ยวทวีปยุโรป กรุณาจัดเตรียมเอกสารให้ถูกต้อง และครบถ้วนตามที่สถานทูตต้องการ เพราะจะมีผลต่อการพิจารณาวีซ่าของท่าน บริษัททัวร์เป็นแต่เพียงตัวกลาง และอำนวยความสะดวกในการยื่นวีซ่าเท่านั้น มิได้เป็นผู้พิจารณาว่าวีซ่าให้กับทางท่าน

4. กรณีวีซ่าที่ท่านยื่นไม่ผ่านการพิจารณา และคณะสามารถออกเดินทางได้ ท่านจะต้องเสียค่าใช้จ่ายจริงที่เกิดขึ้นดังต่อไปนี้

- ค่าธรรมเนียมการยื่นวีซ่าและค่าดำเนินการ ทางสถานทูตจะไม่คืนค่าธรรมเนียมใดๆทั้งสิ้นแม้ว่าจะผ่านหรือไม่ผ่านการพิจารณา
- ค่ามัดจำตัวเครื่องบิน หรือตัวเครื่องบินที่ออกมาจริง ณ วันยื่นวีซ่า ซึ่งตัวเป็นเอกสารที่สำคัญในการยื่นวีซ่า หากท่านไม่ผ่านการพิจารณา ตัวเครื่องบินถ้าออกตัวมาแล้วจะต้องทำการ REFUND โดยจะมีค่าธรรมเนียมที่ท่านต้องถูกหักบางส่วน และส่วนที่เหลือจะคืนให้ท่านภายใน 45-60 วัน (ตามกฎหมายของแต่ละสายการบิน) ถ้ายังไม่ออกตัวท่านจะเสียแต่ค่ามัดจำตัวตามจริงเท่านั้น
- ค่าห้องพักในทวีปยุโรป ถ้าคณะออกเดินทางได้ และท่านไม่ผ่านการพิจารณาวีซ่า ตามกฎหมายท่านจะต้องโดนค่ามัดจำห้องใน 2 คืนแรกของการเดินทางหากท่านไม่ปรากฏตัวตามวันที่เข้าพัก ทางโรงแรมจะต้องยึดค่าห้อง 100% ในทันที ทางบริษัทจะแจ้งให้ท่านทราบ และมีเอกสารชี้แจงให้ท่านเข้าใจ

5. หากท่านผ่านการพิจารณาวีซ่า แล้วยกเลิกการเดินทางทางบริษัทขอสงวนสิทธิ์ในการยึดค่าใช้จ่ายทั้งหมด 100%

6. ทางบริษัทเริ่มต้น และจบ การบริการ ที่สนามบินสุวรรณภูมิ กรณีท่านเดินทางมาจากต่างจังหวัด หรือต่างประเทศ และจะสำรองตัวเครื่องบิน หรือพาหนะอย่างหนึ่งอย่างใดที่ใช้ในการเดินทางมาสนามบิน ทางบริษัทจะไม่รับผิดชอบค่าใช้จ่ายในส่วนนี้ เพราะเป็นค่าใช้จ่ายที่นอกเหนือจากโปรแกรมการเดินทางของบริษัท ฉะนั้นท่านควรจะให้กรุป FINAL 100% ก่อนที่จะสำรองยานพาหนะ

7. ในกรณีที่เกิดการล่าช้าจากสายการบิน หรือกระเป๋าเดินทางไม่มาตามกำหนด ทางบริษัทจะเป็นตัวแทนในการเรียกร้องค่าชดเชยจากสายการบินให้กับท่าน ซึ่งการพิจารณาขึ้นอยู่กับกฎเกณฑ์ของสายการบินเท่านั้น

เงื่อนไขการยกเลิก

1. ยกเลิกก่อนการเดินทาง 40 วัน - คืนค่าใช้จ่ายทั้งหมด ยกเว้นกรุปที่เดินทางช่วงวันหยุด หรือเงินค่ามัดจำที่ต้องการันตีที่นิ่งกับสายการบิน หรือ กรุปที่มีการการันตีค่ามัดจำที่ปักโดยตรงหรือ โดยการผ่านตัวแทนในประเทศ หรือต่างประเทศและไม่อาจขอคืนเงินได้ (ค่าใช้จ่ายตามความเป็นจริง)
2. ยกเลิกก่อนการเดินทาง 20 – 39 วันขึ้นไป – เก็บค่าใช้จ่าย 50 % ของราคาทัวร์
3. ยกเลิกก่อนการเดินทาง 1 – 19 วัน – เก็บค่าบริการทั้งหมด 100 %

เอกสารที่ใช้ในการยื่นขอวีซ่า VISA

(ต้องมาโชว์ตัวที่สถานทูตเพื่อสแกนลายนิ้วมือทุกท่าน)

1. หนังสือเดินทางที่เหลืออายุใช้งานไม่ต่ำกว่า 6 เดือน และมีหน้าพาสปอร์ตว่างอย่างน้อย 3 หน้า

2. รูปถ่ายสี (ต้องถ่ายไว้ไม่เกิน 6 เดือน ฉากหลังเป็นสีขาวเท่านั้น) 1.5 X 2.0 นิ้ว จำนวน 3 รูป ขึ้นอยู่กับประเทศที่จะเดินทาง
3. หลักฐานแสดงสถานะการทำงาน 1 ชุด
 - * ค้าขาย หลักฐานทางการค้า เช่น ใบรับรองจากกระทรวงพาณิชย์หรือใบทะเบียนการค้าที่มีชื่อผู้เดินทาง อายุย้อนหลังไม่เกิน 3 เดือนนับจากเดือนที่จะเดินทาง *พนักงานและผู้ถือหุ้น หนังสือรับรองการทำงานเป็นภาษาอังกฤษ ในการออกจดหมายรับรองกรมระบุว่า TO WHOM IT MAY CONCERN แทนการใช้ชื่อแต่ละสถานทูต
 - *ข้าราชการและนักเรียน หนังสือรับรองจากต้นสังกัด หนังสือรับรองเป็นภาษาอังกฤษ
4. หลักฐานแสดงฐานะการเงินท่านละ 1 ฉบับ (สถานทูตรับบัญชีออมทรัพย์เท่านั้น ส่วนบัญชีอื่นๆนอกจากออมทรัพย์และเอกสารแสดงทางการเงินอื่นๆ สามารถยื่นแบบเพิ่มเติมได้ ทั้งนี้เพื่อให้หลักฐานการเงินของท่านสมบูรณ์ที่สุด)
 - * หนังสือรับรองจากธนาคาร ในการออกจดหมายรับรองกรมระบุว่า TO WHOM IT MAY CONCERN แทนการใช้ชื่อแต่ละสถานทูตพร้อม Statement และ สำเนาสมุดเงินฝาก ออมทรัพย์ โดยละเอียดทุกหน้า ย้อนหลัง 6 เดือน กรุณาสะกดชื่อให้ตรงกับหน้าพาสปอร์ต และหมายเลขบัญชีเล่มเดียวกับสำเนาที่ท่านจะใช้ยื่นวีซ่า (ใช้เวลาดำเนินการขอประมาณ 3-5 วันทำการ)
 - * เด็กต้องทำเอกสารรับรองบัญชีจากทางธนาคารบิดาหรือมารดา
 - * สามี-ภรรยาที่มีการจดทะเบียนสมรส สามารถใช้เอกสารการเงินร่วมกันได้ แต่ให้ทางธนาคารออกเอกสารแยกคนละชุด
5. กรณีเด็กอายุต่ำกว่า 20 ปีบริบูรณ์ / หากเด็กไม่ได้เดินทางกับบิดา/มารดาคนใดคนหนึ่ง หรือบิดามารดาไม่ได้เดินทางทั้งสองคน ต้องมีจดหมายยินยอมให้เดินทางไปต่าง ประเทศจากบิดา และ มารดา ซึ่งจดหมายต้องออกโดยที่ว่าการอำเภอ
6. สำเนาบัตรประชาชน หรือ สำเนาสูติบัตร 1 ชุด
7. สำเนาทะเบียนบ้าน 1 ชุด
8. สำเนาทะเบียนสมรส หรือ ทะเบียนหย่า 1 ชุด
9. สำเนาใบเปลี่ยนชื่อ-สกุล (ถ้ามี) 1 ชุด
10. การบิดเบือนข้อเท็จจริงประการใดก็ตามอาจจะถูกระงับมิให้เดินทางเข้าประเทศในกลุ่มชงเก้นเป็นการถาวร และถึงแม้ว่าท่านจะถูกปฏิเสธวีซ่าสถานทูต ไม่เกินค่าธรรมเนียมที่ได้ชำระไปแล้วและหากต้องการขอยื่นคำร้องใหม่ก็ต้องชำระค่าธรรมเนียมใหม่ทุกครั้ง
11. หากสถานทูตมีการเรียกสัมภาษณ์ ทางบริษัทฯขอความร่วมมือในการเชิญท่าน ไปสัมภาษณ์ตามนัดหมายและ โปรดแต่งกายสุภาพ ทั้งนี้ทางบริษัทฯ จะส่งเจ้าหน้าที่ไปอำนวยความสะดวก และประสานงานตลอดเวลาและหากสถานทูตขอเอกสารเพิ่มเติมทางบริษัทใคร่ขอรบกวนท่านจัดส่งเอกสารดังกล่าวเช่นกัน
12. กรณีที่ท่านยกเลิกการเดินทางภายหลังจากได้วีซ่าแล้ว ทางบริษัทฯขอสงวนสิทธิ์ในการแจ้งสถานทูตยกเลิกวีซ่าของท่าน เนื่องจากการขอวีซ่าในแต่ละประเทศจะถูกบันทึกไว้เป็นสถิติในนามของบริษัทฯ
13. ทางสถานทูตจะรับพิจารณาเฉพาะท่านที่มีเอกสารพร้อมและมีความประสงค์ที่จะเดินทางไปท่องเที่ยวยังประเทศตามที่ระบุเท่านั้น การปฏิเสธวีซ่าอันเนื่องมาจากหลักฐานในการขอขึ้นวีซ่าปลอมหรือผิดวัตถุประสงค์ในการยื่นขอวีซ่าท่องเที่ยว ทางบริษัทฯ ขอสงวนสิทธิ์ในการคืนเงิน โดยจะหักค่าใช้จ่ายที่เกิดขึ้นจริงและจะคืนให้ท่านหลังจากตัววีซ่าออกเดินทางภายใน 30 วัน โปรแกรมการเดินทางอาจเปลี่ยนแปลงได้ตามความเหมาะสม ทั้งนี้จะคำนึงถึงประโยชน์และความปลอดภัยของผู้เดินทางเป็นหลัก

***** หมายเหตุ ในกรณีที่ทางสถานทูต ต้องการเอกสารเพิ่มเติม อาทิ หนังสือรับรอง เป็นเอกสารที่ออกโดย กรมพัฒนาธุรกิจการค้า (DBD) เพื่อรับรองตัวตนของบริษัท, หรือทางสถานทูตต้องการให้แปลเอกสารเป็นภาษาอังกฤษ ที่ต้องรับรอง**

โดยกรมการกงสุล (เอกสารการเปลี่ยนชื่อ, หนังสือรับรองบุตร) (ทางผู้ยื่นวีซ่า(ลูกค้ำ) จะต้องเป็นผู้ออกค่าใช้จ่ายในการคัด
สำเนาและค่าแปลเอกสารเอง)
